



# Feldblockpflege

Infoveranstaltung 04.04.2019

Landkreis Spree-Neiße

Fachbereich Landwirtschaft, Veterinär- und  
Lebensmittelüberwachung

Sachgebiet Landwirtschaft

# Jens Wiczorkowske

Sachbearbeiter Feldblockpflege

03562 – 986 18315

[j.wiczorkowske-landwirtschaftsamt@lkspn.de](mailto:j.wiczorkowske-landwirtschaftsamt@lkspn.de)

**Randstreifen**  
**Pufferstreifen**

## Grenze des Feldblockes (mögliche zu bewirtschaftende Fläche)





durch Landwirt beantragter Schlag = gesamter Feldblock

- Legende** x
- Referenzpflegeauftrag
    - RPA Neu
    - RPA Geöffnet
    - RPA Abgearbeitet
    - RPA Abgewiesen
  - Administrative Grenzen
  - Geometriefehler
    - Geometriefehler im i
    - Geometrie-Nadeln i
  - Bearbeitungsebenen
    - Feldblöcke (VERW)
    - LE/NBF (VERW)
    - Windhindernis
  - Referenzebenen
    - Feldblöcke (AKTI)
    - LE/NBF (AKTI)
  - Antragsdaten
    - Vorschlagspolygon\_
    - Landschaftselement
    - Schläge Mai 2018
    - Schläge Mai 2017
    - Schläge Mai 2016
    - Schläge Mai 2015
    - Schläge Mai 2014
    - Schläge Mai 2013
    - Dauergrünlandwerd
  - weitere WMS-Daten
    - Flurstücke
    - DTK10-Gewaessertir
  - DOP-WMS-Daten
    - DOP20C LVN Cache
    - DOP20c\_ab2009
    - DOP20c\_ab2005





## Messung bei der VO-Kontrolle durch den ZTP



# Randstreifen

- Streifen am Waldrand (ohne Produktion ÖVF) nur auf AL (NC 54)
  - Feldrand / Pufferstreifen ÖVF auf DGL (NC 57)
  - Feldrand / Pufferstreifen ÖVF auf AL (NC 58)

**diese Streifen sind zusätzlich mit dem Faktor 1,5  
greeningrelevant**



# Randstreifen auf AL NC 58

- Legende**
- Vorschlagspol
  - Schläge Mai 2
  - Landschaftsele
  - Schläge Mai 2
  - Schläge Mai 2
  - Geometriefehler
    - Geometriefehl
    - Geometrie-Na
  - Feldblockkataste
    - Kataster fagü
    - Kataster fagü
  - TK10-Blattschnit
  - Fördergebiet
  - Gemarkung
  - Amtsbezirk
  - Kreise
  - weitere WMS-Da
    - Flurstücke
  - DOP-WMS-Dater
    - DOP20C LVN













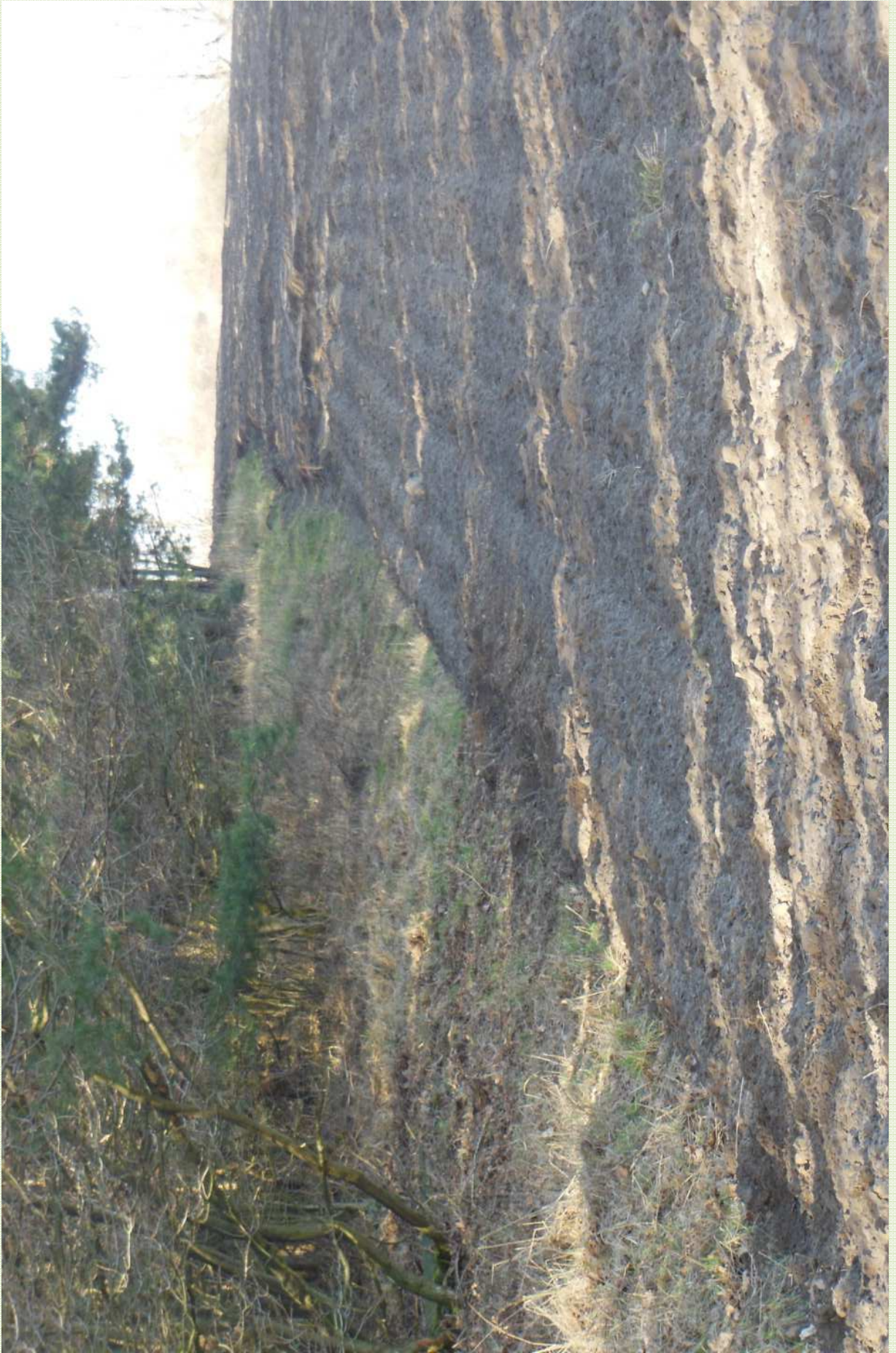
# Waldrandstreifen NC 54













# Randstreifen auf AL NC 58 (am Wegrand)







19.03.2019 10:29

# Ausnahme!!!

im ökologischen Landbau sind diese **Randstreifen**  
nicht beihilfefähig

Lösung:

Beantragung eines Streifens als **EXTRA-SCHLAG** in  
förderfähiger Größe (min. 0,3 ha) mit der  
entsprechenden Nutzung z.B.

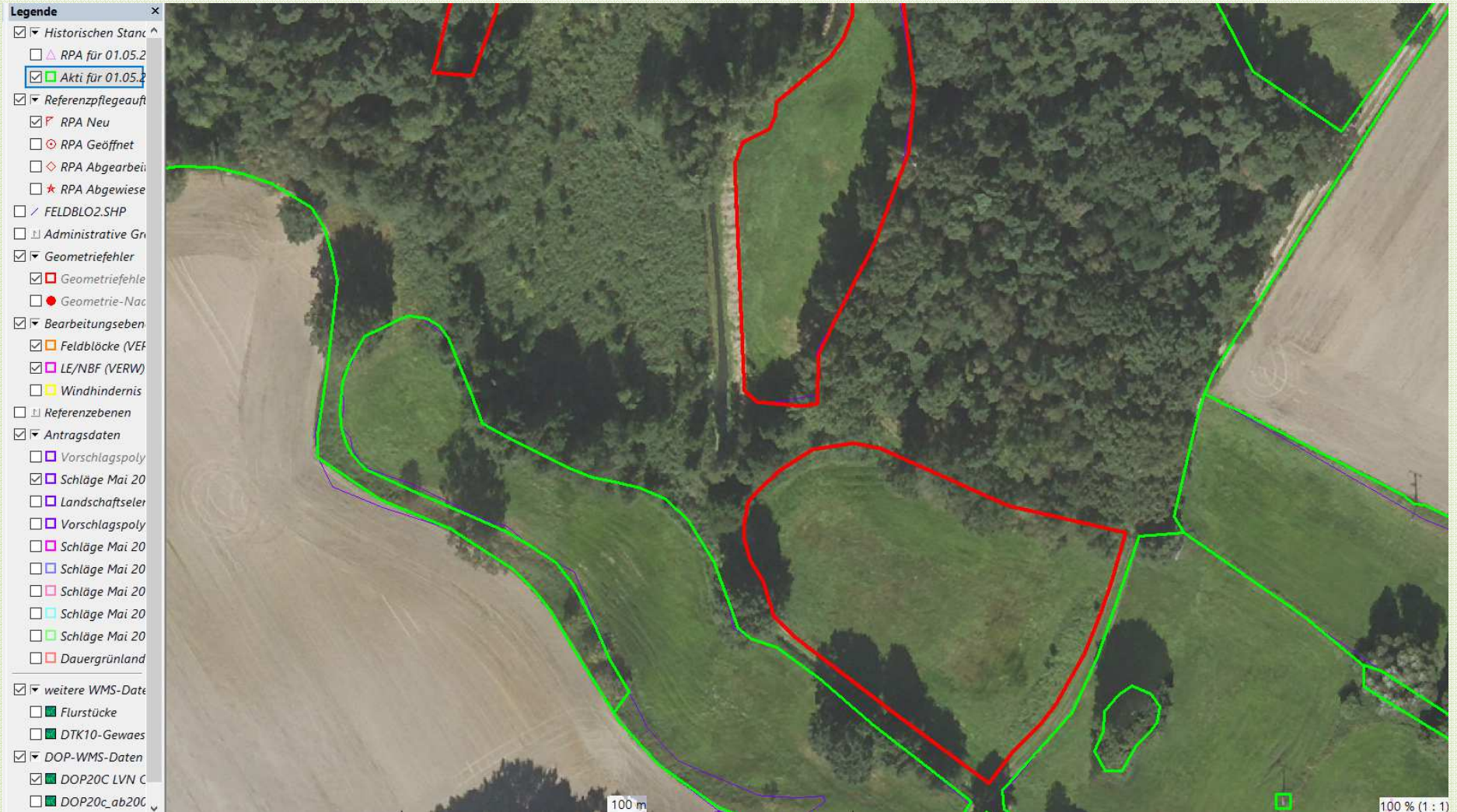
- **Ackergras (NC 424)**
- **Kleegras (NC 422) etc.**

# **Hinweispunkte von Landwirten**

**Veränderungen bei den Feldblöcken, die für die Maiantragstellung sowohl positiv als auch negativ von Bedeutung sind, bitte bis spätestens 31.12. des Vorjahres den Feldblockpflegern bekannt geben**



# Feldblöcke in ursprünglicher Form





# Vorschlagspolygon bei der Maiantragstellung 2018 (Feldblöcke sollen vereint werden)





# Messung bei Vor-Ort-Begehung





# Aktueller Feldblock (grün) beantragter Schlag (rot)



**Kontrolle der Schläge  
während der Beantragung durch  
den Antragsteller**

**Entsprechen diese noch den  
tatsächlichen Gegebenheiten?**



# Feldblock

## Legende

- Referenzpflegeauftrag
  - RPA Neu
  - RPA Geöffnet
  - RPA Abgearbeitet
  - RPA Abgewiesen
- Administrative Grenz
- Geometriefehler
  - Geometriefehler in
  - Geometrie-Nadeln
- Bearbeitungsebenen
  - Feldblöcke (VERW)
  - LE/NBF (VERW)
  - Windhindernis
- Referenzebenen
  - Feldblöcke (AKTI)
  - LE/NBF (AKTI)
- Antragsdaten
  - Vorschlagspolygon
  - Landschaftselement
  - Schläge Mai 2018
  - Schläge Mai 2017
  - Schläge Mai 2016
  - Schläge Mai 2015
  - Schläge Mai 2014
  - Schläge Mai 2013
  - Dauergrünlandwert
- weitere WMS-Daten
  - Flurstücke
  - DTK10-Gewässernetz
- DOP-WMS-Daten
  - DOP20c LVN Cadastre
  - DOP20c\_ab2009
  - DOP20c\_ab2005





# durch den Landwirt beantragter Schlag

- Legende**
- Referenzpflegeauftrag
    - RPA Neu
    - RPA Geöffnet
    - RPA Abgearbeitet
    - RPA Abgewiesen
  - Administrative Grenze
  - Geometriefehler
    - Geometriefehler in
    - Geometrie-Nadeln
  - Bearbeitungsebenen
    - Feldblöcke (VERW)
    - LE/NBF (VERW)
    - Windhindernis
  - Referenzebenen
    - Feldblöcke (AKTI)
    - LE/NBF (AKTI)
  - Antragsdaten
    - Vorschlagspolygon
    - Landschaftselement
    - Schläge Mai 2018
    - Schläge Mai 2017
    - Schläge Mai 2016
    - Schläge Mai 2015
    - Schläge Mai 2014
    - Schläge Mai 2013
    - Dauergrünlandwert
  - weitere WMS-Daten
    - Flurstücke
    - DTK10-Gewaesserl
  - DOP-WMS-Daten
    - DOP20c LVN Cact
    - DOP20c\_ab2009
    - DOP20c\_ab2005





# Feldblock

- Legende** ✕
- Referenzpflegeauftrag
    - RPA Neu
    - RPA Geöffnet
    - RPA Abgearbeitet
    - RPA Abgewiesen
  - Administrative Grenze
  - Geometriefehler
    - Geometriefehler in
    - Geometrie-Nadeln
  - Bearbeitungsebenen
    - Feldblöcke (VERW)
    - LE/NBF (VERW)
    - Windhindernis
  - Referenzebenen
    - Feldblöcke (AKTI)
    - LE/NBF (AKTI)
  - Antragsdaten
    - Vorschlagspolygon
    - Landschaftselement
    - Schläge Mai 2018
    - Schläge Mai 2017
    - Schläge Mai 2016
    - Schläge Mai 2015
    - Schläge Mai 2014
    - Schläge Mai 2013
    - Dauergrünlandwert
  - weitere WMS-Daten
    - Flurstücke
    - DTK10-Gewässerl.
  - DOP-WMS-Daten
    - DOP20C LVN Cact
    - DOP20c\_ab2009
    - DOP20c\_ab2005





# durch den Landwirt beantragter Schlag





Vielen Dank für  
Ihre  
Aufmerksamkeit