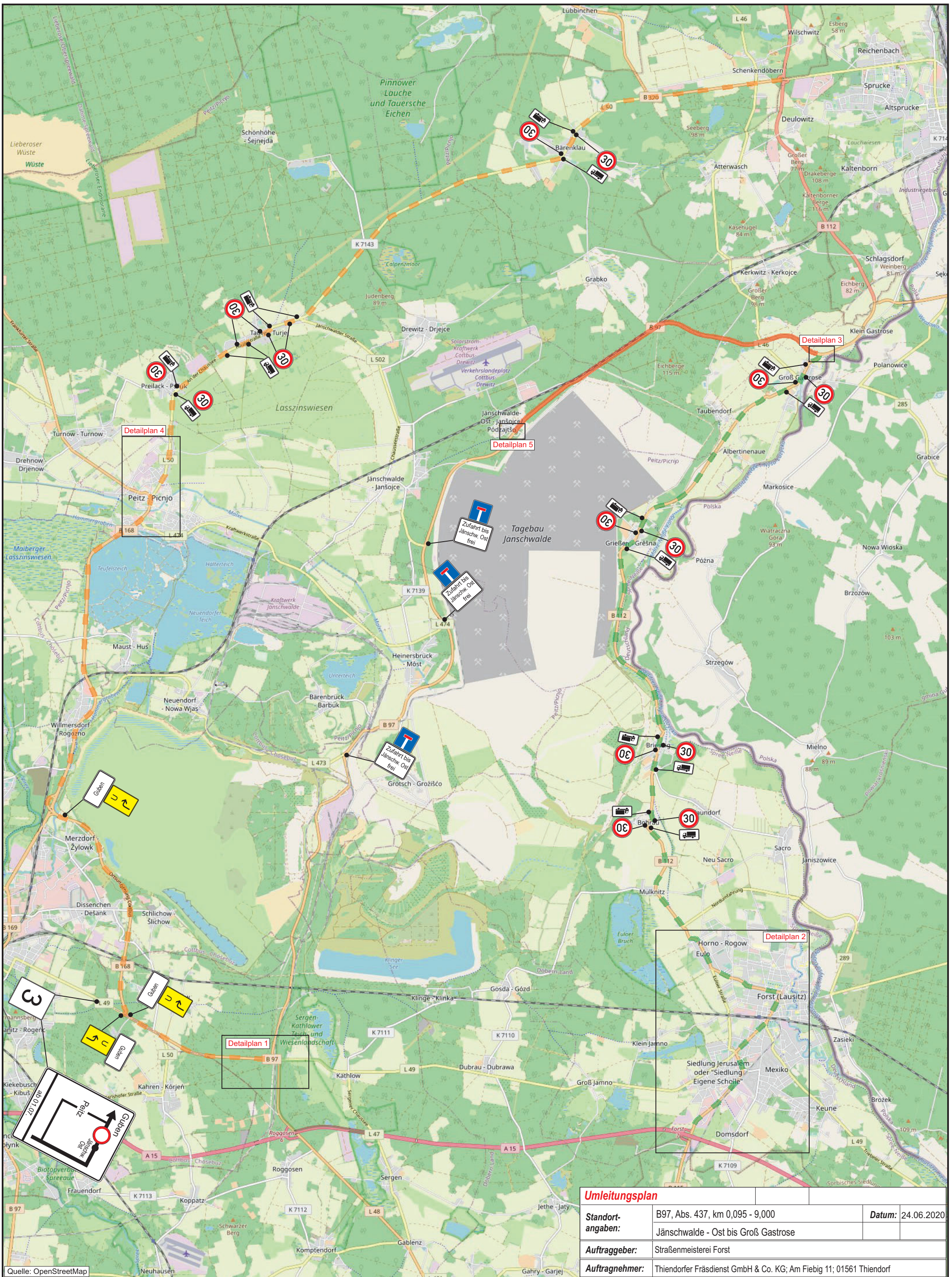


## B 97, Abs. 437, km 0,095 bis 9,000

- Umleitungsplan (DIN A3)
- Detailplan 1: B 168 / B 97 (Roggosen)
- Detailplan 2: Forst
- Detailplan 3: B 112 / B 97 (Groß Gastrose)
- Detailplan 4: Peitz
- Detailplan 5: B 97 (Jänschwalde Ost)
- Übersicht Plantafeln

### **Inhaltsverzeichnis**

<b>Standort- angaben:</b>	B97, Abs. 437, km 0,095 - 9,000	<b>Datum:</b>	24.06.2020
	Jänschwalde - Ost bis Groß Gastrose		
<b>Auftraggeber:</b>	Straßenmeisterei Forst		
<b>Auftragnehmer:</b>	Thiendorfer Fräsdienst GmbH & Co. KG; Am Fiebig 11; 01561 Thiendorf		



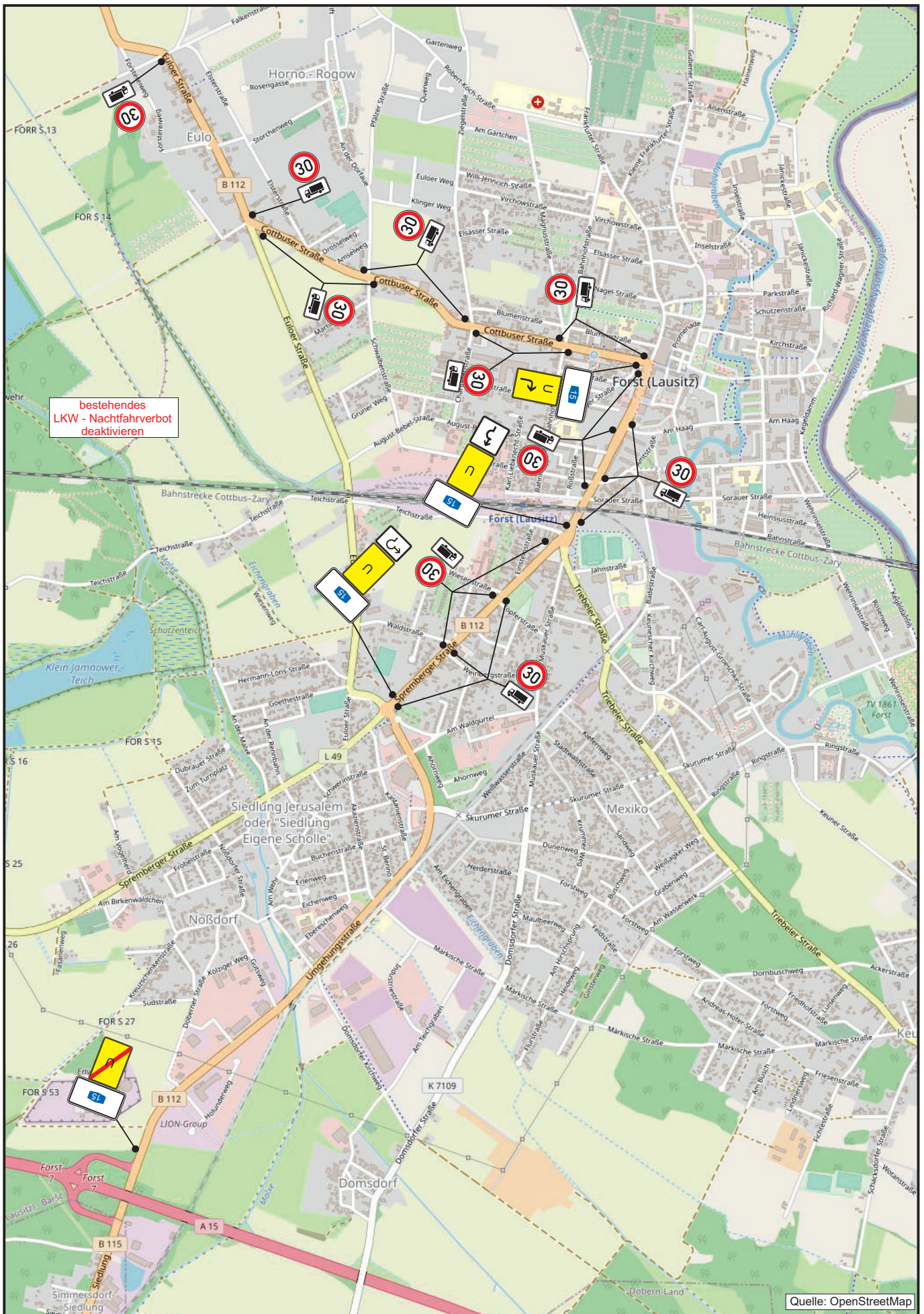
Umleitungsplan		Datum:
<b>Standortangaben:</b>	B97, Abs. 437, km 0,095 - 9,000 Janschwalde - Ost bis Groß Gastrose	24.06.2020
<b>Auftraggeber:</b>	Straßenmeisterei Forst	
<b>Auftragnehmer:</b>	Thiendorfer Fräsdienst GmbH & Co. KG; Am Fiebig 11; 01561 Thiendorf	

Quelle: OpenStreetMap



**Detailplan 1: B 168 / B 97 / L 49 (Roggosen)**

<b>Standort-angaben:</b>	B97, Abs. 437, km 0,095 - 9,000	<b>Datum:</b>	24.06.2020
	Jänschwalde - Ost bis Groß Gastrose		
<b>Auftraggeber:</b>	Straßenmeisterei Forst		
<b>Auftragnehmer:</b>	Thiendorfer Fräsdienst GmbH & Co. KG; Am Fiebig 11; 01561 Thiendorf		



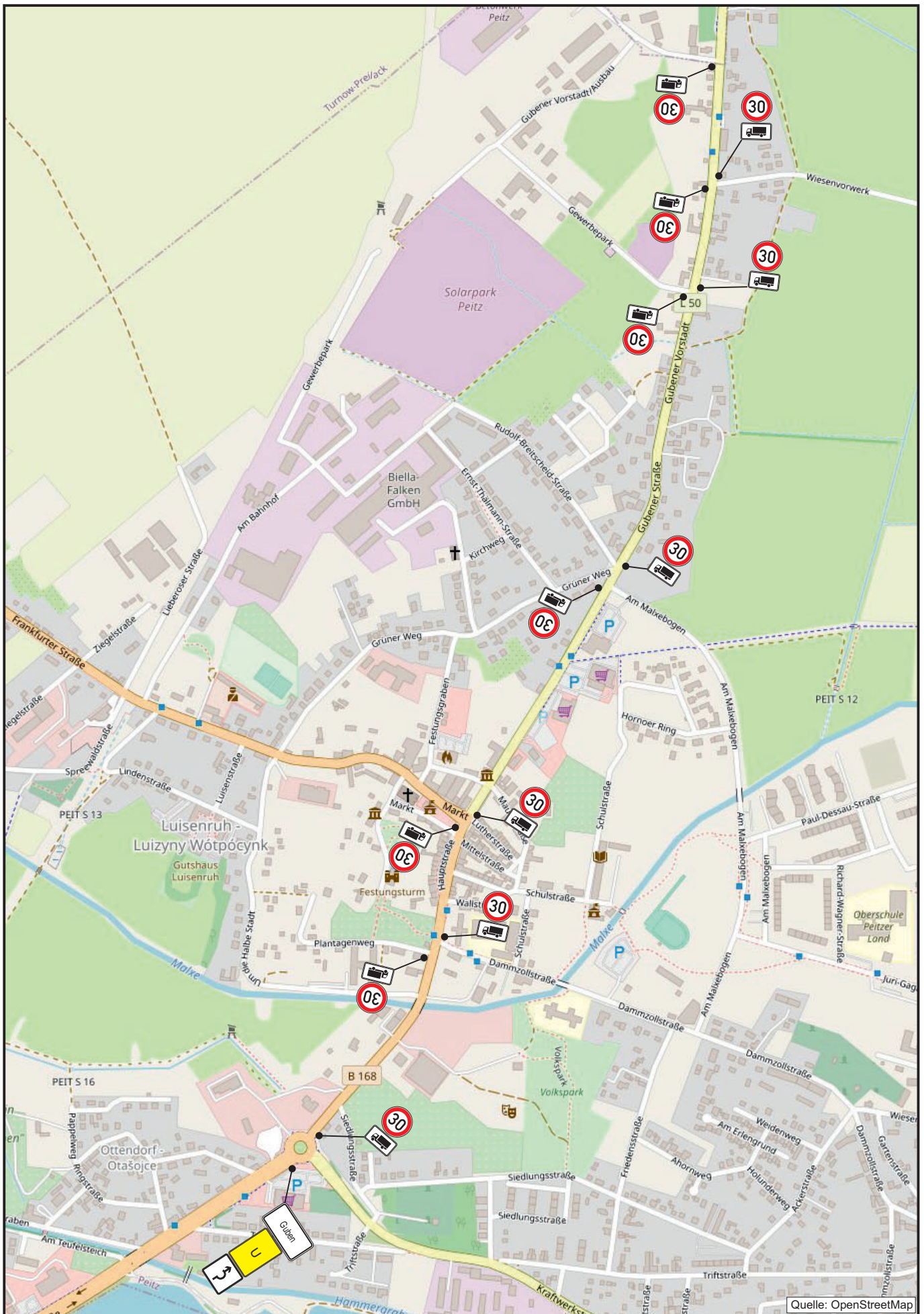
**Detailplan 2: Forst**

<b>Standort-angaben:</b>	B97, Abs. 437, km 0,095 - 9,000	<b>Datum:</b>	24.06.2020
	Jänschwalde - Ost bis Groß Gastrose		
<b>Auftraggeber:</b>	Straßenmeisterei Forst		
<b>Auftragnehmer:</b>	Thiendorfer Fräsdienst GmbH & Co. KG; Am Fiebig 11; 01561 Thiendorf		



**Detailplan 3: B 112 / B 97 (Groß Gastrose)**

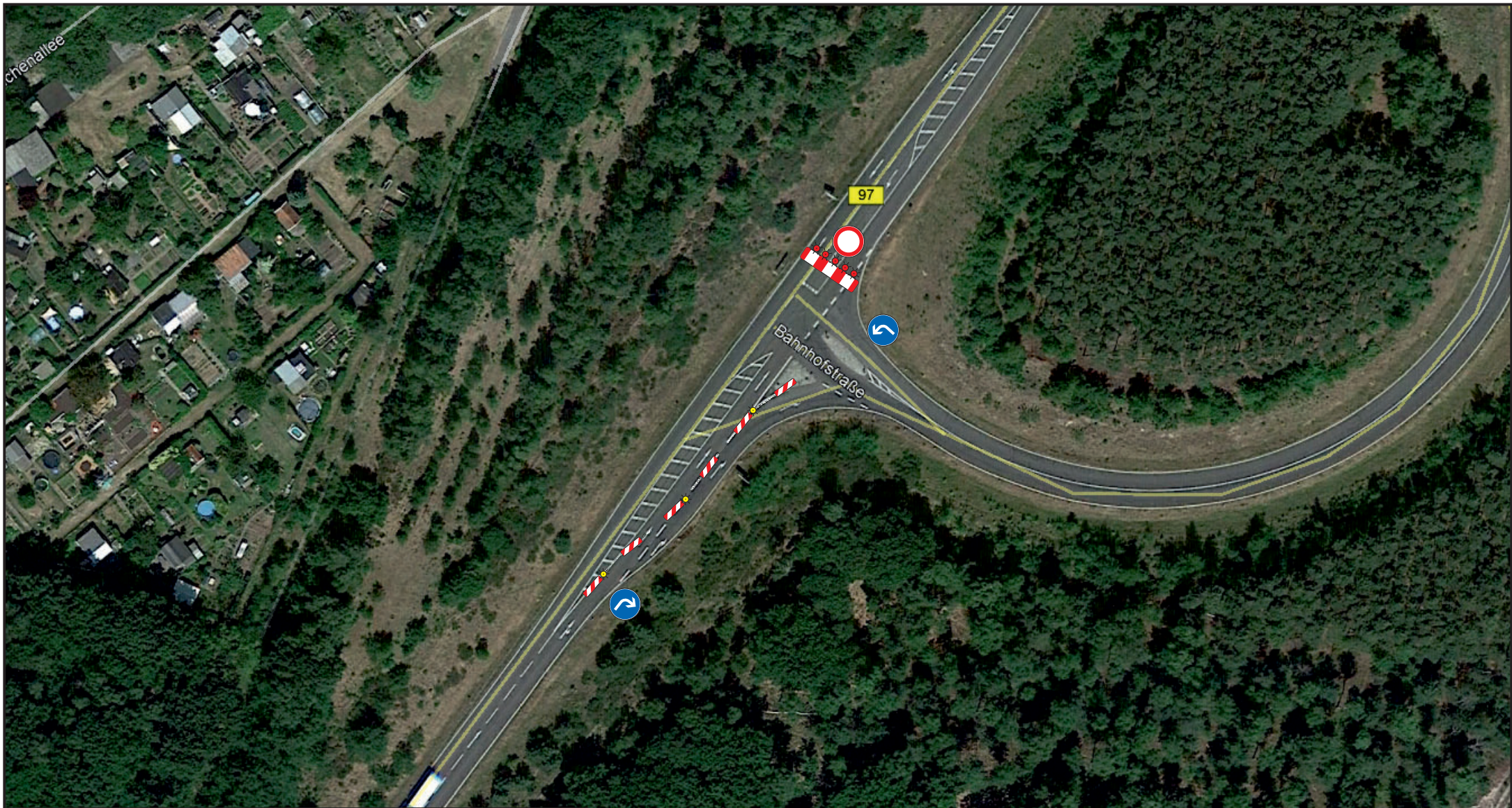
<b>Standort- angaben:</b>	B97, Abs. 437, km 0,095 - 9,000	<b>Datum:</b>	24.06.2020
	Jänschwalde - Ost bis Groß Gastrose		
<b>Auftraggeber:</b>	Straßenmeisterei Forst		
<b>Auftragnehmer:</b>	Thiendorfer Fräsdienst GmbH & Co. KG; Am Fiebig 11; 01561 Thiendorf		



Quelle: OpenStreetMap

**Detailplan 4: Peitz**

<b>Standortangaben:</b>	B97, Abs. 437, km 0,095 - 9,000	<b>Datum:</b>	17.06.2020
	Jänschwalde - Ost bis Groß Gastrose		
<b>Auftraggeber:</b>	Straßenmeisterei Forst		
<b>Auftragnehmer:</b>	Thiendorfer Fräsdienst GmbH & Co. KG; Am Fiebig 11; 01561 Thiendorf		

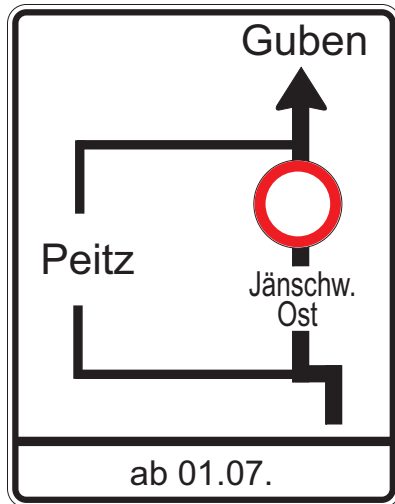


**Detailplan 5: B 97 (Jänschwalde Ost)**

<b>Standort- angaben:</b>	B97, Abs. 437, km 0,095 - 9,000	<b>Datum:</b>	17.06.2020
	Jänschwalde - Ost bis Groß Gastrose		
<b>Auftraggeber:</b>	Straßenmeisterei Forst		
<b>Auftragnehmer:</b>	Thiendorfer Fräsdienst GmbH & Co. KG; Am Fiebig 11; 01561 Thiendorf		

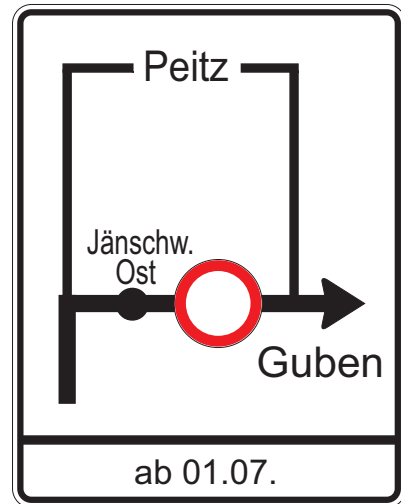
### Plantafel 1

(siehe Detailplan 1)



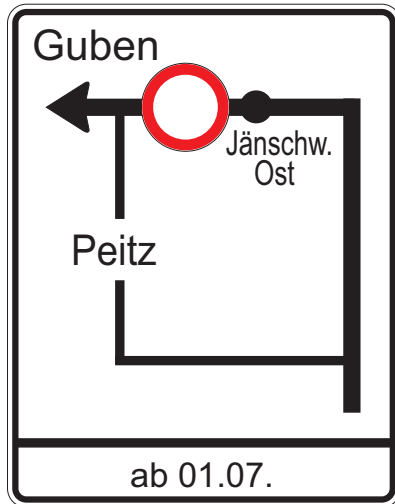
### Plantafel 2

(siehe Detailplan 1)



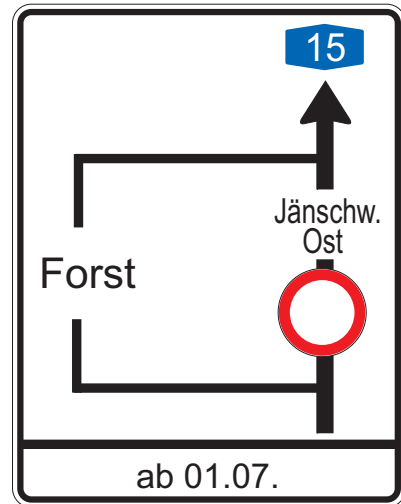
### Plantafel 3

(siehe Umleitungsplan)



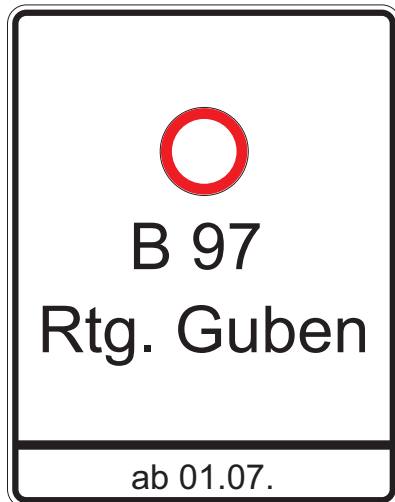
### Plantafel 4

(siehe Detailplan 3)



### Plantafel 5

(siehe Detailplan 1)



#### Übersicht Plantafeln

<b>Standort- angaben:</b>	B97, Abs. 437, km 0,095 - 9,000	<b>Datum:</b>	24.06.2020
	Jänschwalde - Ost bis Groß Gastrose		
<b>Auftraggeber:</b>	Straßenmeisterei Forst		
<b>Auftragnehmer:</b>	Thiendorfer Fräsdienst GmbH & Co. KG; Am Fiebig 11; 01561 Thiendorf		