

Die Niederlausitz

Angebote für Kids und Teens



INHALT

Angebote für Kids und Teens	3
Tagesangebote und Programmbausteine	4
Zeitreisen	4
Action, Sport & Spiel	8
Selbermachen & Entdecken	12
Mehrtägige Angebote	16
Gewinnspiel	19
Service	
Hinweise zur Broschüre	20
Symbolerläuterung und Impressum	21
Anreise und Übersichtskarte	22

MIT EINEM KLICK IN DIE „SONNE BRANDENBURGS“



Weitere Infos rund um die Region gibt's auf www.niederlausitz.de.

Außerdem:

- aktuelle News und einen Veranstaltungskalender
- besondere Angebote und Reisespecials von Gastgebern
- informative Broschüren zur Niederlausitz als Download oder zum Bestellen und
- einen persönlichen Urlaubsplaner auf www.urlaubsplaner-niederlausitz.de



Oder kontaktiert uns unter:
Tourismusverband Niederlausitz e.V.
Schloßbezirk 3, 03130 Spremberg
Tel. 0 35 63 / 60 23 40; Fax 0 35 63 / 60 23 42
info@niederlausitz.de

ANGEBOTE FÜR KIDS UND TEENS

WENN IHR...

... als Fürst auf Schatzsuche gehen oder eine Festung stürmen wollt, könnt ihr entweder ins Kino gehen oder spannende Tage in der Niederlausitz verbringen. Denn hier findet ihr jede Menge Angebote, die eure Ferien, Geburtstage, Projekte, Klassenfahrten oder den Urlaub mit den Eltern zum Erlebnis machen. Bei „tierisch“ guten Wanderungen, Meteorologie zum Anfassen, im schwimmenden Klassenzimmer, bei alten Handwerkskünsten oder Ritterspielen könnt ihr einmal auf ganz andere Art in Natur und Geschichte eintauchen.



Damit die Planung für eure nächste Tour in unsere Region so einfach wie möglich wird, haben wir in diesem Heft viele Vorschläge gesammelt, mit denen ihr unvergessliche Tage erleben könnt.

Programmbausteine für Projekt- und Wandertage nehmen euch mit auf Zeitreisen oder auf Entdeckungstouren, machen das beeindruckende Industriezeitalter erlebbar oder geben euch die Möglichkeit, sich mal richtig auszupowern oder selbst kreativ zu werden. Und wer gerne etwas länger

in der Niederlausitz bleiben möchte, findet hier auch Angebote für Ferienlager mit abenteuerlicher Übernachtung.

Action, Spiel, Sport, Fun, Entspannung, Erholung vom Schulstress und natürlich neue Freunde finden – jedem von 5 bis 18 Jahren wird hier etwas geboten.

Aber jetzt wünschen wir euch erst einmal viel Spaß beim Weiterlesen und Entdecken unserer Region.

Euer Team vom

Tourismusverband Niederlausitz e.V.



Lernt unser Teufelchen auf Seite 19 kennen und macht mit bei unserem Gewinnspiel.

Wir verlosen teuflisch gute Preise!

TAGESANGEBOTE UND PROGRAMMBAUSTEINE

Ihr wollt Projekttag mal nicht nur in der Schule verbringen, Exkursionen mit spannenden Ausflügen verbinden oder mit Freunden einen tollen Tag erleben? Dann findet ihr hier für jedes Alter Angebote, die während eines Tages erlebbar sind. Und damit die Auswahl leichter fällt, haben wir sie in verschiedene Rubriken aufgenommen. Je nach Geschmack könnt ihr wählen zwischen:



- » Zeitreisen
(braune Nummerierung)
vom Leben vor 1000 Jahren bis zur jüngsten Industriegeschichte
- » Action, Sport & Spiel
(blaue Nummerierung)
auf dem Wasser, hoch zu Ross oder im Schnee – hier findet jeder seinen Weg und sein Tempo
- » Selbermachen & Entdecken (weinrote Nummerierung)
für junge Forscher und alle, die nicht nur zusehen, sondern lieber selber basteln wollen

»EINE ERLEBNISTOUR ALS FÜRST UND FÜRSTIN DURCH SCHLOSS UND PARK BRANITZ« (E5/6)



Schloss und Park Branitz bieten unzählige Möglichkeiten, das Leben im 19. Jahrhundert zu erforschen und auszuprobieren. Ob in Kostümen als Prinz oder als Prinzessin, Fürst oder kleiner Muck geht es auf Schatzsuche vom Keller bis zum Schlossboden. Nicht nur außergewöhnlich Orientalisches lädt zum Rundgang ein, auch der Park hält viele romantische Orte zum Entdecken bereit.

Stiftung Fürst-Pückler-Museum Park und Schloß Branitz


Robinienweg 5 · 03042 Cottbus – Branitz


Tel. 0355 / 75150


Fax 0355 / 7515230

info@pueckler-museum.de

www.pueckler-museum.de

 bis 25 Kinder (ab 5 Jahren) nur in Begleitung eines Erwachsenen

 ca. 45 min.

 Anmeldung rechtzeitig notwendig

€ 1,00 pro Kind, bei 10 Kindern | Lehrer frei

»SELBER EINMAL PILOT SEIN« (E5/6)

2



Wolltet Ihr schon einmal in einem richtigen Jet oder Hubschrauber selber Pilot sein? Dann kommt mit zu einem Flug in das Flugplatzmuseum Cottbus. Bei uns könnt Ihr nicht nur Militärflugzeuge, Agrarflieger, Helikopter und Fahrzeuge betrachten. In vielen Exponaten könnt Ihr selber Platz nehmen und Euch wie richtige Piloten fühlen. Die historische Ausstellung zeigt Euch etwas über die Luftfahrtgeschichte der Lausitz. Ihr erfahrt warum ein Flugzeug überhaupt fliegt oder wie ein Modellflugzeug gebaut wird. Wenn Ihr dann wieder gelandet seid, lädt Euch unsere Gulaschkanone oder der Grill zu einer kleinen Stärkung ein. Wenn

es Euch gefallen hat, dann könnt Ihr auch gerne Euren Geburtstag o.ä. bei uns feiern.

Flugplatzmuseum Cottbus

Fichtestr. 1 · 03046 Cottbus

Tel. 0355 / 32004

Fax 0355 / 32004

info@flugplatzmuseumcottbus.de

www.flugplatzmuseumcottbus.de

Gruppen bis 25 Personen (ab 6 Jahre), einzelne Kinder (ab 6 Jahre)

max. 2 h

ständig: Voranmeldung mindestens eine Woche im Voraus

€ 2,00 je Person von 6–18 Jahre, 4,00 ab 18 Jahre

»HEINRICHS SCHLOSS SPIEL« (G6)

3



Lernt unser Schloss bei einem Such- und Orientierungsspiel zur Schlossgeschichte und den derzeitigen Ausstellungsgegenständen kennen.

Wo befindet sich im Schloss was? Mit einem Bild als Anhaltspunkt begeben ihr euch im Schloss auf die Suche nach interessanten Gegenständen.

Niederlausitzer Heidemuseum

Schlossbezirk 3 · 03130 Spremberg

Tel. 03563 / 602350

Fax 03563 / 602353

kontakt@heidemuseum.de

www.heidemuseum.de

Gruppen / Klassen von 4–25 Personen (8–13 Jahre)

1–1,5 h

auf Anfrage

€ 1,00 je Person

»AKTIONSTAG — LEBEN AUF VORRAT« (G6)



Wie war das vor 100 Jahren? Wir bieten im Niederlausitzer Heidemuseum die Möglichkeit, einen Tag wie ihn die Urgroßeltern erlebten, mit dem heutigen zu vergleichen. Schwerpunkt soll die Ernährung, deren Beschaffung und das haltbar machen sein. Unter Einbezug alter Gerätschaften auf der bäuerlichen Hofanlage und den verschiedenen Ausstellungsobjekten wird die Lebenslage

„begreiflich“. Bei von den Kindern selbst gemachter Butter, Kräutertee aus dem Bauerngarten und frischem Brot findet der Aktionstag seinen Abschluss.

Niederlausitzer Heidemuseum

Schlossbezirk 3 · 03130 Spremberg

Tel. 03563 / 602350

Fax 03563 / 602353

kontakt@heidemuseum.de

www.heidemuseum.de

Gruppen / Klassen von 5–20 Personen (7–13 Jahre)

1,5 h

auf Anfrage mit Voranmeldung

€ 2,00 je Person

»DIE FESTUNG SENFTENBERG GESTÜRMT!« (G3)



Festungsspiele im Senftenberger Museum gibt es seit vielen Jahren. Wollt Ihr zu den begeisterten Kindern gehören, die die Festung stürmen und die Anlage mit Leben erfüllen? Ihr erfahrt dabei auf interessante Art die Geschichte der denkmalgeschützten Anlage. Wie haben die Soldaten hier früher gelebt? Wie sah der Garnisonsalltag aus?

Mit zünftigen Uniformen bekleidet und wehrhaft bewaffnet könnt Ihr Eure Geschicklichkeit beim Armbrustschießen, Wasserbombenwerfen und Pulverfassrollen erproben. Zum Abschluss der zweistündigen Veranstaltung nach dem Abfeuern eines Böllerschusses aus einer Kanone bekommt jeder kleine Festungssoldat seinen verdienten „Sold“.

Schloss und Festung Senftenberg

Schloss · 01968 Senftenberg

Tel. 03573 / 2628

Fax 03573 / 147879

museum-senftenberg@museum-osl.de

www.schloss-festung-senftenberg.de

Kindergruppen (10–30 Kinder), 5–11 Jahre

2 h

ganztägig; Anmeldung: wochentags von 7–15.30 Uhr

€ 3,00 je Kind

»EIN SCHLOSS MACHT SCHULE...« (G3)



...mit Geschichte und Geschichten aus der Schulzeit vor 100 Jahren

Warum befand sich von 1913 bis 1932 im alten Senftenberger Schloss das städtische Realgymnasium? Vorschulkinder und Schüler können in einem historisch

eingerrichteten Klassenzimmer zwei besondere Schulstunden erleben und Bekanntschaft mit Rohrstock oder Plauderholz machen. Wollt Ihr einen Blick in einen Schulranzen werfen? Wir blättern mit Euch in alten Schulbüchern, Stundenplänen und Heften. Dann könnt Ihr das Schreiben und Rechnen auf der Schiefertafel mit Griffel und Schwamm üben. Zum Ende der Schulstunde erhält jedes Schulkind ein Abschlusszeugnis vom Klassenlehrer überreicht.

Schloss und Festung Senftenberg

Schloss · 01968 Senftenberg

Tel. 03573 / 2628

Fax 03573 / 147879

museum-senftenberg@museum-osl.de

www.schloss-festung-senftenberg.de

Kinder-, Schülergruppen (10–30 Kinder), ab 5 Jahre

1,50 h

ganzjährig; Anmeldung: wochentags von 7–15.30 Uhr

€ 3,00 je Person

»F60 — EINE ABWECHSLUNGSREICHE EXKURSION« (G2)



Bergbautechnologie und -geschichte, Tagebau und Folgelandschaften – nicht mit Lehrbuch oder an der Tafel vermittelt, sondern ereignisreich und spielerisch selbst entdeckt. Unter fachkundiger Führung von Bergwerksführern erklimmen wir die F 60, die ehemals größte bewegliche Arbeitsmaschine der Welt und genießen nicht nur den

atemberaubenden Ausblick. Wer bei der Führung gut zuhört, kann an unserem Quiz teilnehmen. Unter den Pfiffigsten werden Sachpreise verlost. In dieses Angebot können auch weitere (selbst gewählte) Aufgaben einbezogen werden. Außerdem auf dem Tagesprogramm stehen F60-Biwak (Grillen, Kesselgulasch, Lagerfeuer, Picknick) und eine Exkursion zum Naturparadies Grünhaus.

F60 Concept GmbH / Besucherbergwerk F60

Forststraße 12 · 03238 Lichterfeld

Bergheider Straße 4 · 03238 Lichterfeld

Tel. 03531 / 60800

Fax 03531 / 608012

info@f60.de

www.f60.de

Gruppen mit 20–60 Personen (10–16 Jahre); <20 Personen auf gesonderte Anfrage

8 h, Programmelemente auf Anfrage

ganzjährig auf Voranmeldung, Mo bis Fr 10–19 Uhr

€ 16,00 je Person; Programmelemente auf Anfrage

»TRENDSPORTANLAGE LÜBBENAU« (D3)



Die Trendsportanlage Lübbenau ist eine zentrale Freizeit- und Sporteinrichtung zwischen den Stadtteilen Neustadt und Altstadt. Die insgesamt sehr gut strukturierte Anlage ist ein beispielhaftes Objekt des modernen Freizeitsports für alle Generationen.

Sie bietet eine wettkampftaugliche Inlinehockey-Fläche, ein Basketballfeld, eine Kletterwand und eine Skateranlage mit vielfältigen Elementen. Eine Flutlichtanlage macht die Nutzung auch nach Sonnenuntergang möglich. Die Nutzung ist kostenfrei und wetterabhängig!

Schaut doch mal den Bullfrogs über die Schulter, wenn sie immer donnerstags von 19 bis 22 Uhr Inlinehockey trainieren!

Stadt Lübbenau

Friedrich-Engels-Straße · 03222 Lübbenau / Spreewald

Tel. 03542 / 403692

Fax 03542 / 403699

info@luebbenaubruecke.de

www.luebbenaubruecke.de, www.luebbenau-spreewald.de

Kinder, Schüler, Jugendliche, Familien

01.04.–31.10. 10–21 Uhr; 01.11.–31.03. 10–16 Uhr

kostenfrei

»REITERFREIZEIT« (E6)



Inmitten eines Naturschutzgebietes liegt unser Reiterhof an der „Kutzeburger Mühle“. Hierher laden wir alle ein, die in unberührter Natur wandern, reiten, Rad fahren, fischen oder sich einfach entspannen wollen. Für Schulklassen ist unser Reiterhof besonders gut geeignet. Rassige Pferde und freche Ponys warten auf dem Erlebnisbau-

ernhof auf euren Besuch. Ihr erfahrt eine Menge über die flotten Vierbeiner und könnt natürlich auch selbst auf einem Pferderücken sitzen – ob stundenweise Ausritte, Tagesritte, Reiteinheiten am Platz oder bei Reiterspielen. Ein Erlebnis ist auch die Hofführung mit Erläuterungen zur ökologischen Landwirtschaft der hier erstellten Bioprodukte oder der Besuch im hauseigenen Streichelzoo. Abrunden könnt Ihr euren Aufenthalt mit einer gemütlichen Kremserfahrt oder einer Übernachtung im Heu. Alle Angebote können einzeln gebucht werden.

Reiter- und Freizeithof Kutzeburger Mühle e.V.

Kutzeburger Mühle I · 03051 Cottbus – Gallinchen

Tel. 0355 / 590140 oder 0173 2431832

Fax 0355 / 5901414

reiterhof@zur-kutzeburger-muehle.de

www.zur-kutzeburger-muehle.de

Schulklassen, Gruppen, einzelne Kinder (8–16 Jahre)

auf Anfrage, sowie alle Ferien

einzelne Angebote auf Anfrage, Reiterferien: 240,00 je Person, 219,00 je Person im Herbst und Winter

»GEFÜHRTE KANUTOUR AUF DER NEISSE« (E7)

10



Unsere Kanutouren auf der Neiße bieten Euch Spaß, Sport und Erholung.

Erlebt diesen Teil der Lausitz einmal aus einer anderen Perspektive. Zu unserer kleinen Tagestour starten wir unweit der Ruine der Langen Brücke in Forst (L.). Wir paddeln am Stadtrand entlang bis zum Mühlgrabenzufluss und weiter bis nach Sacro, wo eine kleine Pause gemacht

werden kann. Von hier fahren wir weiter Richtung Briesnig. Unterwegs laden Inseln und Sandbänke zum Rasten und Baden ein.

Unsere Tour endet in Griesßen am Wasserkraftwerk. In unserem Angebot sind Boote, Paddel und wasserdichte Packtaschen, die Begleitung der Tour und die Abholung vom Zielort enthalten. Auf Wunsch stellen wir in der Mittagspause einen Grill bereit, wo Ihr selbst mitgebrachtes zubereiten lassen könnt, oder wir organisieren gegen Aufpreis das komplette Catering.

Parija GmbH

Sorauer Straße 63 · 03149 Forst (Lausitz)

Tel. 03562 / 691092 oder 0178 7508687

Fax 03562 / 949196

kanutouren@parija.de

www.parija.de

max. 45 Kinder; Schulklassen, Gruppen: mit Aufsichtspersonen ab 8 Jahre, sonst ab 12 Jahre

ca. 3–5 h

1. Mai–31. Oktober täglich; Anmeldung 7 Tage vor Beginn

auf Anfrage, aktuelle Preise im Internet

»ESELTREKKING — ERLEBNIS MENSCH — NATUR — TIER« (F6)

11



Den Alltagsstress einmal vergessen und raus in die Natur. Auch Wandermuffel werden ihren Spaß daran finden. Auf dem Hof angekommen, lernt ihr eure Begleittiere kennen. Wer möchte darf auch selbst mit Hand anlegen und beim Putzen oder Satteln helfen. Nach einer kurzen Einweisung geht es auch schon los, die Esel geben ein gemütliches

Tempo an und freuen sich über jede Streicheleinheit. Besonders die Großen werden erstaunt sein wie weit ihre Kinder laufen können mit einem Tier an ihrer Seite. Wir stellen 4 bis 5 Esel mit einer Begleitperson zur Verfügung. Auf Wunsch kann auch ein Lama oder Pony als Begleitung mitkommen und wem unsere „Langohren“ zu groß sind, der darf gerne unsere Dackeldame »Biggi« führen. Falls ein Picknick unterwegs geplant ist, trägt unser Esel »Mr. Edd« geduldig das Gepäck. Zusätzlich kann ein Pony zum Reiten für Kinder gebucht werden. Getränke oder ein kleiner Imbiss können vor oder nach der Tour am Hof eingenommen werden. Auch längere Touren nach Absprache möglich.

Reiterhof Bagenz

Dorfaue 2 · 03058 Neuhausen / Spree OT Bagenz

Tel. 035697 / 328 oder 0171 2728813

Fax 035697 / 62718

reiterhof-bagenz@web.de

www.reiterhof-bagenz.de

Schulklassen, Kitagruppen, Familien; mind. 3 bis max. 25 / mehr nach Absprache

1,5 h

Sep bis Apr bei jedem Wetter / außer Gewitter und Glätteis

6,00 je Person (4 bis 10 Pers.); 4,50 (ab der 11. Person)

»SCHLAUCHBOOTTOUR AUF DER SPREE« (H6)

12



Erlebt mit uns die Urtümlichkeit unserer Spreelandchaft und verbringt einen gemütlichen Nachmittag in der „Ruhlmühle“. Denn nichts schweißt mehr zusammen, als das gemeinsame Bestehen von Abenteuern und die anschließende vergnügliche Auswertung. Treffpunkt ist an der Ruhlmühle. Nach Fahrt zur Abfahrtsstelle startet die Bootstour von Tschelln

(oder Sprey) in Richtung Ruhlmühle. Für die nächsten zwei (oder drei) Stunden wird auf der Spree durch eine atemberaubende, wilde Landschaft gepaddelt. Nach soviel Naturgenuss auf dem Wasser gelangt ihr zum Festplatz an der Ruhlmühle. Wieder zurück könnt ihr hier bei leckerem Essen vom Grill gemütlich beisammen sitzen.

Gastroservice TREND-LINE „Team Ruhlmühle“

Döschko Nr. 1 · 02979 Spreetal OT Neustadt

Tel. 035727 / 57705

Fax 035727 / 57706

info@bootstouren-ruhmuehle.de

www.bootstouren-ruhmuehle.de

Schulklassen, Gruppen; min. 2 bis max. 100 Personen; alle Altersgruppen

1,5–5 h

von Mai bis Oktober

€ ab 8,00 je Person

»MIT DER SCHULE IN DEN SCHNEE« (G3)

13



Eine Klassenfahrt in die Skihalle Snowtropolis wird ganz sicher zu einem coolen Erlebnis. Drei Stunden lang könnt ihr euch auf der Piste austoben, egal ob Sommer oder Winter. Ski- und Snowboardlehrer zeigen euch, wie es richtig geht und helfen

die ersten Schwünge ohne Beinbruch zu erlernen. Niemand braucht eigene Ski mitbringen. Die richtigen Bretter und Schuhe bekommt ihr am Skiverleih von Snowtropolis. Im Anschluss kehrt ihr zu einem kleinen Gaumenschmaus ein und könnt wohl gestärkt die Heimreise antreten.

Snowtropolis GmbH & Co. KG

Hörlitzer Str. 36 · 01968 Senftenberg

Tel. 03573 / 363700

Fax 03573 / 3637020

info@snowtropolis.de

www.snowtropolis.de

Schulklassen (min. 15, max. 30 Pers.) ab 8 Jahren

3 h

ganzjährig buchbar

€ 20,00 je Person (zzgl. 30,00 pro h für Lehrer bis 10 Schüler je Gruppe)

»GEBURTSTAGSPARTY FÜR TEENS« (G3)

14



Wollt ihr mit euren Freunden an eurem Geburtstag in der Skihalle was erleben? Mit Ski, Snowboard oder unseren Schlitten seid ihr für zwei Stunden Gäste auf unserer Piste und bekommt im Anschluss ein Schnitzel mit Pommes, einen alkoholfreien Cocktail und ein Eis. Unsere Skilehrer zeigen euch auch gerne, wie man mit Ski oder Snowboard cool die Piste runter kommt.

Snowtropolis GmbH & Co. KG

Hörlitzer Str. 36 · 01968 Senftenberg

Tel. 03573 / 363700

Fax 03573 / 3637020

info@snowtropolis.de

www.snowtropolis.de

Gruppe bis 5 Jugendliche (15–17 Jahre) plus 1 Betreuer möglich

Skifahren: 2 h

ganzjährig

€ 145,00 je Gruppe, jeder weitere Teen 25,00 (zzgl. 40,00 pro h für Lehrer bis 10 Teens je Gruppe)

»OFFENER KINDER- UND JUGENDBEREICH« (G3)

15



Das Kultur- und Freizeitzentrum „Pegasus“ verfügt über ein breites Angebot von Nutzungsmöglichkeiten im Freizeitbereich. Das offene Angebot für Kinder und Jugendliche ist somit breit gefächert und reicht von Sport- und Spielmöglichkeiten über das Entdecken und Entfalten von Kreativität bis zur

Entspannung in einer Chill-Out-Area.

Im wöchentlichen Wechsel finden Kochangebote, Turniere verschiedener Art, Spielenachmittage, Karaoke- und Discoabende und vieles mehr statt.

Der multifunktionelle Sportplatz auf unserem großzügigen Außengelände, lädt unter anderem zum Volleyball oder Basketball spielen ein. Die angrenzende Kletterwand wird von Groß und Klein gern genutzt. Des Weiteren können in diesem offenen Angebot unser Abenteuer-Baumhaus, unser Trampolin und unsere Tischtennis- sowie Schachische im Außenbereich genutzt werden.

Stiftung SPI, NL Brandenburg, Kultur- und Freizeitzentrum „Pegasus“

Rudolf-Breitscheid-Straße 17 · 01968 Senftenberg

Tel. 03573 / 2472

Fax 03573 / 790047

pegasus@stiftung-spi.de

www.pegasus-senftenberg.de

einzelne Kinder und Jugendliche von ca. 7 bis 25 Jahre

Mo–Do 14 bis 20 Uhr; Fr 14 bis 21 Uhr täglich während der Öffnungszeiten

€ frei

»FERIENSPIELE« (G3)

16



Ferienspiele (in den Sommer-, Herbst- und Osterferien) in unserem Haus, stehen immer unter einem besonderen Thema. Alle Kinder zwischen 7 und 12 Jahren werden in verschiedene Welten „entführt“. Ob in „Fünf Tagen um die Welt“ oder die Beschäftigung mit Märchen, bei unseren Ferienspielen hat Langeweile keine Chance. Bei einem „Gaudi-Sportfest“ nehmen die Kinder an lustigen Wettkämpfen teil, um sich dann

bei schönem Wetter im naheliegenden Senftenberger See abzukühlen. Sollte mal nicht die Sonne scheinen, erfreuen sich die Kinder bei einem Kinderfilm in unserem hauseigenen Kino. Die Kreativität kommt natürlich auch nicht zu kurz. Zu den jeweiligen Themen werden aus verschiedenen Materialien die schönsten Mitbringsel für zu Hause hergestellt. In den fünf Tagen der Ferienspiele erleben die Kinder in der Zeit von 8 bis 15 Uhr, spannende Abenteuer, lustige Spiele und lernen neue Freunde kennen.

Stiftung SPI, NL Brandenburg, Kultur- und Freizeitzentrum „Pegasus“

Rudolf-Breitscheid-Straße 17 · 01968 Senftenberg

Tel. 03573 / 2472

Fax 03573 / 790047

pegasus@stiftung-spi.de

www.pegasus-senftenberg.de

einzelne Kinder von 7 bis 12 Jahre; 7 bis max. 15 Kinder

jeweils 1 Woche (Mo–Fr) 8–15 Uhr während der Schulferien (BRB), außer Weihnachtsferien

€ 45,00 pro Kind (inkl. Mittagsversorgung)

täglich während der Öffnungszeiten

»NAUTILUST – ERLEBNIS IM FORSCHERKAHN« (D3)

17



Ahoi und willkommen auf der NAUTILUST – dem ganz besonderen Forscherkahn, ausgerüstet mit Laborarbeitsplätzen, Mikroskopen, Keschern, Ferngläsern und umfangreichen Karten und Bildmaterial entdecken kleine und große Forscher gemeinsam seltene Wesen über und unter Wasser.

Glasbodenröhren gewähren euch einen interessanten Einblick in die Unterwasserwelt. Durch die Begleitung einer Biologin können faszinierende Entdeckungen verständlich erklärt werden.

Das Allwetterdach macht Expeditionen auch bei unbeständigem Wetter möglich.

Freunde der LÜBBENAUBRÜCKE e.V.

Kirchplatz 1 · 03222 Lübbenau / Spreewald

Tel. 03542 / 403692

Fax 03542 / 403699

info@nautilust.net

www.nautilust.net

Kinder, Klassen, Familien, Touristen; Gruppen mit 3–24 Pers. (nach Absprache bis 32)

ab 2 h bis Tagestour

auf Anfrage von März bis Oktober

€ ab 150,00 je Gruppe

»WENN BILDER LEBENDIG WERDEN« (E5/6)

18



Das Kunstmuseum Dieselkraftwerk und das Staatstheater Cottbus bieten dieses gemeinsame Projekt an. Es geht um drei konkrete Kunstwerke aus dem Museum. Und diesen soll Leben eingehaucht werden. Drei Bilder – drei Wege zur Lebendigkeit.

1. Weg Schauspiel

Alle die gern reden und vor anderen stehen, werden voll auf ihre Kosten kommen. In kurzen Spielszenen werden die dargestellten Personen des Kunstwerkes mit Leben versehen.

2. Weg Geräusche

Diese Gruppe steht nicht im Rampenlicht. Aus dem Hintergrund versuchen sie das Bild nur mit Geräuschen zu interpretieren.

3. Weg Bewegung

Hier geht es darum mit seinem Körper das Liniengeflecht des Bildes im Raum zu erleben.

Kunstmuseum Dieselkraftwerk Cottbus

Uferstraße / Am Amtsteich 15 · 03046 Cottbus

Tel. 0355 / 49494045

Fax 0355 / 49494044

mukk@museum-dkw.de

www.museum-dkw.de

Klassen, Kinder- und Jugendgruppen von 12–30 Personen; 10–18 Jahre

3 h

Termine nach Absprache

€ 4,00 je Person

»FERIENVERANSTALTUNGEN ZU VERSCHIEDENEN THEMEN« (E5/6)

19



Verrückte Geschichten zum Mitmachen? Bibliotheksspaziergänge im Entengang? Bastelzaubereien? Ob in den Oster-, Sommer-, Herbst- oder Winterferien – die Mitarbeiterinnen unserer Bibliothek bieten mit Veranstaltungen rund um Bücher und Lesen vergnügliche und lehr-

reiche Abwechslung. Immer könnt ihr etwas „nach Hause tragen“: Geschichten, Ideen und Fragen im Kopf, ein gutes Gefühl im Bauch und in der Hand manch selbst gebasteltes Stück...

Ihr könnt euch natürlich nach der Veranstaltung noch in unserem Haus umsehen. Die Dschungel-Lese-Insel und 20.000 Kinderbücher, Sachbücher, CD-ROMs mit Lernsoftware, Kassetten und CDs mit Musik und Geschichten und Zeitschriften erwarten euch.

Stadt- und Regionalbibliothek Cottbus

Berliner Straße 13/14 · 03046 Cottbus

Tel. 0355 / 38060-24

Fax 0355 / 38060-66

info@bibliothek-cottbus.de

www.bibliothek-cottbus.de

Gruppen, max. 25 Personen; einzelne Kinder; 6–10 Jahre

regelmäßig in den Schulferien; Anmeldung bis einen Tag vor der Veranstaltung

€ 1,00 je Person

»FÜR EINEN TAG SELBST TUCHMACHER SEIN« (E7)

20



Erlebt mit uns einen Tag rund um Wolle, Weben, Waschen, Werkeln. Bei einer Führung durch die Schauwerkstatt erlebt ihr an funktionstüchtigen Maschinen, wie aus Wolle ein Stück Stoff entsteht und könnt euch selbst am Handweb- und Teppichknüpfstuhl ausprobieren. Danach fertigen wir an Webrahmen individuelle Armbänder, Deckchen etc.

Nach einer Erholungspause, die wir zur allgemeinen Stärkung nutzen, waschen wir Wäsche wie zu Urgroßmutter's Zeiten. Die übrig gebliebene Waschlaug nutzen wir gleich aus, um aus Wolle bunte flauschige Bilder oder Bälle zu filzen.

Achtung! Alle genannten sowie weitere Angebote können auch einzeln gebucht werden.

Brandenburgisches Textilmuseum Forst (Lausitz)

Sorauer Straße 37 · 03149 Forst (Lausitz)

Tel. 03562 / 97356

Fax 03562 / 973579

info@textilmuseum-forst.de

www.textilmuseum-forst.de

Einzel- und Gruppenangebot; 5 bis 50 Personen; ab 5 Jahren

5–6 h

nach Vereinbarung; um Voranmeldung wird gebeten

€ 5,00 je Person

»AUF DEM METEOROLOGIE-LEHRPFAD EXPERIMENTIEREN« (F7)

21



Der wetter-ost e.V. bietet in Mattendorf, am Standort der aus der ARD-Wettershow bekannten Kachelmann-Wetterstation, einen Meteorologie-Lehrpfad, auf dem nicht nur aktuelle Meßtechnik und Wissenswertes zum Thema Wetter vorgestellt wird. Hier gibt es auch Möglichkeiten zum Spielen und Experimentieren:

Wie läuft eine Wasserstoff-Elektrolyse ab? Wie funktioniert eine Brennstoffzelle? Wie arbeiten Solarzellen- und Windgeneratoren? Zu diesen und anderen Fragen lassen sich vor Ort Antworten anhand von Experimenten finden. Schulklassen sind herzlich eingeladen, an der weiteren Ausgestaltung der thematischen Ausstattung des Meteorologie-Lehrpfades mitzuwirken!

wetter-ost e.V.

Schulstrasse 23 · 03149 Wiesengrund OT Mattendorf

Tel. 035695 / 7397

info@wetter-ost.org

www.wetter-ost.org

einzelne Kinder, Klassen; 6–99 Jahre; 5–25 Personen

1,5 h, auch länger möglich

auf Anfrage; Mo–Fr. 9–17 Uhr, Wochenende nach Absprache

€ Kinder 1,00 Euro, Erwachsene 3,00 Euro – abhängig vom Umfang der Führung / Aktivität

»DIE SCHOKOLADENSEITE DER LAUSITZ« (F7)

22



Im idyllischen Hornow könnt ihr die Schokoladenseite der Lausitz entdecken. Seit 1992 werden in der Confiserie Felicitas aus belgischer Schokoladenrohmasse in Lausitzer Handarbeit kleine „Schokoladenkunstwerke“ hergestellt.

Für Besucher wurde eine Schauwerkstatt eingerichtet, in der die Entstehung der Schokoladenkreationen beobachtet oder auch selbst mitgebastelt werden kann.

Confiserie Felicitas GmbH

Dorfstraße 15 · 03130 Hornow

Tel. 035698 / 805550

Fax 035698 / 8055555

info@confiserie-felicitas.de

www.confiserie-felicitas.de

Schulklassen, Kitas, Kindergeburtstage, etc.; ab 3 Jahre; 5–50 Personen

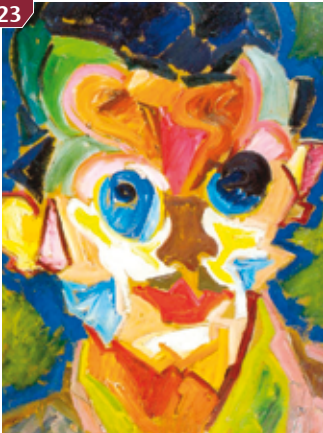
ca. 1,5 h

Jan–Nov; 8–18 Uhr, Sa 9–12 Uhr, u. n. Vereinbarung

€ ab 2,00 je Person

»SELBST EIN LAUSITZER KÜNSTLER SEIN!« (G3)

23



Wer möchte mal ein Lausitzer Künstler sein? In der Ausstellung zur Kunstsammlung Lausitz im Schloss könnt Ihr viele Bilder und Plastiken in unterschiedlichen künstlerischen Stilen aus verschiedenen Zeiten von Lausitzer Künstlern kennen lernen. Dabei erlebt ihr auch einige moderne Kunststile des 20. Jahrhunderts und ihre Merkmale. Ihr werdet in die Grundlagen der Farbenlehre und der Wachsmaltechnik eingeführt und könnt selbst versuchen, ein Bild zu gestalten. Dabei sollt ihr euch von einem der gesehenen Kunstwerke anregen lassen und es nachempfinden.

Schloss und Festung Senftenberg

Schloss · 01968 Senftenberg

Tel. 03573 / 2628

Fax 03573 / 147879

museum-senftenberg@museum-osl.de

www.kunstsammlung-lausitz.de

Kinder- und Jugendlichengruppen (10–20 Kinder), 7–14 Jahre

2 h

ganzjährig; Anmeldung: wochentags von 7–15.30 Uhr

€ 3,00 je Teilnehmer

»TÖPFERN / SPECKSTEINBEARBEITUNG« (G3)

24



Im Töpfer- und Specksteinkurs kann sich jeder kreativ austoben und seiner Phantasie freien Lauf lassen. Unter fachlicher Anleitung, entstehen aus Ton oder Speckstein kunstvolle Arbeiten. Der Kurs ist speziell für Anfänger geeignet und findet in angenehmer Atmosphäre statt. Neben dem freien Gestalten, können ver-

schiedene Techniken erlernt werden. Für alle die neue Herausforderungen im Bereich Töpferei suchen, ist eine Töpferscheibe vorhanden. Für das farbliche Gestalten der Töpferware stehen viele verschiedenfarbige Glasuren zur Verfügung. Selbstgetöpfertes ist immer ein schönes Geschenk, beispielsweise in der Weihnachtszeit.

Stiftung SPI, NL Brandenburg, Kultur- und Freizeitzentrum „Pegasus“

Rudolf-Breitscheid-Straße 17 · 01968 Senftenberg

Tel. 03573 / 2472

Fax 03573 / 790047

pegasus@stiftung-spi.de

www.pegasus-senftenberg.de

einzelne Kinder und Erwachsene von 5 bis 99 Jahren bis max. 15 Teilnehmer/innen

mittwochs 15.00 bis 16.30 Uhr (1,5 h)

täglich während der Öffnungszeiten

€ 7,00 pro Monat (+ Materialverbrauch)

MEHRTÄGIGE ANGEBOTE



Natürlich könnt ihr in der Niederlausitz nicht nur einen tollen Tag, sondern auch super Klassenfahrten oder Ferienlager verbringen. Bei Wanderungen, Sport, Reiter- oder Ritterspielen, Übernachtung im Heu oder Planwagen und vielem mehr wird euch garantiert nicht

langweilig. Und trotz des spannenden Programms, das euch bei den Angeboten erwartet, bleibt immer genug Zeit zum Entspannen, Baden oder für Abende am Lagerfeuer.

So werden die Tage weg von Schule und Eltern zu einem unvergesslichen Erlebnis, bei dem Spaß mit alten und neuen Freunden vorprogrammiert ist.

»Abenteuer WAGENBURG« (B7)

A



Die Wagenburg bietet ein echtes Erlebnis für die, die einmal nicht gewöhnlich übernachten und die Natur erkunden wollen. Je 4 Kinder können in einem Wagen schlafen. Bitte Schlafsäcke und Trinkflaschen mitbringen. Hier kann man wandern, baden, Tischtennis und Volleyball spielen. Lagerfeuer ist bis Waldbrandstufe 2 möglich.

Zusätzlich vermitteln wir:

- Wandern mit der Naturwacht 2,- € pro Person,
- eine Floßfahrt 3,- € pro Person u. Stunde,
- eine Fahrt mit dem Langholzkutscher in die Heide und
- zum Findlingspark 3,-€ pro Person u. Stunde oder eine Fahrt mit der Feldeisenbahn.

Gasthof „Wagenburg“

Göhlenvorwerk I · 03172 Schenkendöbern OT Groß Drewitz

Tel. 035693 / 347

Fax 035693 / 46001

wagenburg@gmx.de

www.wagenburg.com

Klassen, Sportgruppen, Hortgruppen, max. 60 Personen; 7 bis 12 Jahre

5 Tage (4 Übernachtungen) auf Anfrage: Mitte April bis Ende September

€ 90,00, jeder 10. Platz ist frei (gültig bis Oktober 2010)

»REITERFERIEN« (G4/5)

B



Was gibt es Schöneres für Pferdefreunde als Ferien auf dem Reiterhof? Ein abwechslungsreiches Angebot mit Reiterspielen, Lagerfeuer, Baden mit den Pferden im Sommer, Schlittenpartie im Winter, Grillabenden und täglich mindestens zwei Stunden Reiten unter Anleitung macht diese Ferien unvergesslich. Ihr könnt bei uns auch das kleine und das große Hufeisen machen. Naturburschen können im Cam-

pingwagen oder auch im Zelt in unmittelbarer Nähe zur Pferdekoppel nächtigen. Und wer mag, kann im Heu nach einem erlebnisreichen Tag sein müdes Haupt zur Ruhe betten. Vollpension mit ausgewogener Kost ist selbstverständlich.

Auch zwei Schnuppertage oder Tagesbetreuung buchbar.

Wander- und Reitstation Proschim

Hauptstrasse 12 · 03119 Welzow OT Proschim

Tel. 035751 / 279954 oder 0174 3325930

Fax 035751 / 15207

info@wanderreitstation-proschim.de

www.wandereitstation-proschim.de

einzelne Kinder und Gruppen ab 8 Jahre

7 Tage, 6 ÜN immer sonntags bis samstags in den Ferien auf Anfrage mind. 1 Woche vorher

€ 200,00 je Person, Schnuppertage 80,00 je Person, Tagesbetreuung 40,00 je Person

»ZEITREISE« (H1)



Erlebnisreiche Ferien warten auf euch, wenn ihr mit uns die Zeitreise in die Vergangenheit bis ins Mittelalter wagt. Die traditionelle Planwagenburg in der Lausitz bietet aufregende Abenteuer, phantasievolle Spiele und ein zünftiges Mittelalterspektakel.

Um „echt“ auszusehen, erhaltet ihr genau wie eure Betreuer mittelalterliche Gewänder. Untergebracht seid ihr zu viert in echten Planwagen. Ihr lebt in „Familien“ zusammen, backt Brot im Lehmbackofen, füttert eure Tiere, versucht euch im Töpfern, Weben, Schnitzen, Körbe flechten. Findet beim Turnier heraus, wer der wage- mutigste unter euch Rittern ist. Genauso dazu gehören historische Spiele und Tänze oder der Wettstreit im Holzklotzweitwurf und Hufeisenziel- werfen. Selbstverständlich geht ihr an heißen Tagen auch im nahegele- genen See baden und sitzt an den Abenden gemütlich am Lagerfeuer.

Achtung, schnellstmöglich anmelden da sehr begehrte Plätze!

Lausitzer Wege e.V.


Schulplatz 5 · 01979 Lauchhammer OT Grünewalde


Tel. 03574 / 465807

Fax 03574 / 465833

lausitzerzeitreisen@web.de

www.lausitzer-wege-ev.de

 einzelne Kinder, Klassen, Jugendliche o. Gruppen bis 65 Kinder; 6 bis 16 Jahre

 1 bis 7 Tage

 Mai bis Oktober, mindestens 14 Tage vor Reisebeginn

€ 219,00 pro Woche Ferienlager; weitere Preise auf Anfrage



Dem Teufel auf der Spur

Alles, was den Menschen widerfährt oder missglückt, wird auf den Teufel geschoben. So sagen die Bergleute mit einem Augenzwinkern: „Der Teufel war es, der einst tief in der Erde die Kohle vor den Lausitzern versteckt hat – aber wir haben sie gefunden und gehörig abgetragen!“



Der Rekord-Teufel, der nicht nur das Symbol für Kohle aus der Lausitz ist, weist heute den Radlern der Niederlausitzer Bergbautour den Weg. Wer seinen Spuren folgt, begibt sich auf eine spannende Entdeckungsreise durch mehr als 150 Jahre Braunkohlegeschichte vorbei an gigantischen Industriedenkmalern, imposanten Tagebauen mit riesigen Baggern und neuen Landschaften.

Mehr Informationen zur Niederlausitzer Bergbautour gibt es in einem speziellen Faltblatt, das auf www.niederlausitz.de kostenfrei bestellt werden kann.

Malen und Gewinnen

Tob' dich mit Pinsel und Farbe, Bunt- oder Filzstiften richtig aus und male den Bergbauteufel auf seinen Unternehmungen in der Niederlausitz so wie du ihn dir vorstellst. Schick einfach dein Kunstwerk zusammen mit deiner Adresse an den Tourismusverband Niederlausitz e.V., Schloßbezirk 3, 031 30 Spremberg.

Es warten teuflisch gute Preise auf dich, wie z.B. T-Shirts mit Teufelchen, Plüschteufel und Lesezeichen von Vattenfall, leckere Schoko-Teufel oder Lausitzer Kohle zum Vernaschen aus der Confiserie Felicitas.



Wir freuen uns auf dein Bild.

Einsendeschluss für die erste Verlosung ist der 30.06.2010, für die zweite Verlosung der 30.06.2011.

HINWEISE ZU DIESER BROSCHÜRE

1. Die in der Broschüre „Angebote für Kids und Teens“ aus der Niederlausitz dargestellten Angebote und Konditionen sind bis mindestens Dezember 2011 gültig. Die Preise gelten nur bei einer Buchung im Zusammenhang mit dieser Broschüre. Die Zahlung des Angebots- bzw. Reisepreises erfolgt bei den jeweiligen Anbietern zu den angegebenen Konditionen.
2. Ist für ein Angebot eine Mindestteilnehmerzahl angegeben, kann dessen Durchführung nicht garantiert werden, falls diese nicht erreicht wird. Das gleiche gilt bei Überschreitung der Maximalteilnehmerzahl.
3. Alle Anbieter in dieser Broschüre haben die Erfüllung bestimmter Pflichtkriterien, wie notwendigen Versicherungsschutz und Preis- und Leistungsgarantie bis zum 31.12.2011 zugesichert. Anbieter von mehrtägigen Angeboten verfügen darüber hinaus auch über zur Ersten Hilfe ausgebildete Mitarbeiter und eine Reiseveranstalterhaftpflichtversicherung.
4. Für die Erfüllung dieser Kriterien haften die jeweiligen Anbieter. Sollte ein Anbieter diese zum Teil nicht erfüllen, kann gegenüber dem Herausgeber keine Schadenersatzpflicht geltend gemacht werden.



SYMBOLERLÄUTERUNG

Teilnehmeranzahl und
Altersbeschränkung



Dauer



Termine



Preis



IMPRESSUM

HERAUSGEBER

TOURISMUSVERBAND NIEDERLAUSITZ E.V.
Schloßbezirk 3, **03130 Spremberg**
Tel. 03563 / 60 23 40 | Fax 03563 / 60 23 42
www.niederlausitz.de | info@niederlausitz.de

FOTOS

Titelfoto – Nada Quenzel
Nada Quenzel, Freunde der Lübbenaubrücke e.V.,
Steffen Rasche; die Bilder zu den Einträgen wur-
den durch die jeweiligen Anbieter zur Verfügung
gestellt (Rechte liegen bei den Anbietern)

Für die Unterstützung bei der Erstellung des Titel-
fotos danken wir herzlich dem Lausitzer Wege e.V.

KARTE

Flashpoint Werbung, Senftenberg

SATZ UND DRUCK

MAXROI Graphics GmbH
Demianiplatz 27/28
02826 Görlitz

1. Die Angaben in dieser Broschüre beruhen auf den Auskünften und gelieferten Unterlagen der jeweiligen Anbieter. Für deren Richtigkeit sind deshalb die dargestellten Unternehmen / Vereine / Einrichtungen öffentlichen Rechts verantwortlich. Aus falschen Angaben kann keine Schadenersatzpflicht gegenüber dem Herausgeber geltend gemacht werden.
2. Bitte beachten Sie, dass diese Broschüre lediglich der Verkaufsförderung dient. Ein Vertrag, z.B. zur Buchung eines Angebotes oder ein Miet- bzw. Beherbergungsvertrag, kommt deshalb ausschließlich zwischen Gast und Vermieter zustande.
3. Alle Angaben sind ohne Gewähr. Eine Haftung für Personen-, Sach- oder Vermögensschäden ist ausgeschlossen.
4. Alle Rechte vorbehalten. Jeder Nachdruck, Auszug, die Vervielfältigung jedweder Art sowie die Einspeicherung, Verarbeitung und Nutzung in elektronischen Systemen bedarf grundsätzlich der Zustimmung des Herausgebers.

ANREISE UND ÜBERSICHTSKARTE

Die Niederlausitz ist gut mit verschiedenen Verkehrsmitteln über die Straße oder die Schiene zu erreichen.

Wenn ihr mit euren Eltern im Auto oder mit der Klasse im Bus anreisen möchtet, erreicht ihr die Region über die beiden Autobahnen A 13 und A 15.

Wer einen weiteren Weg zurücklegen muss, aber dabei gerne auf Staus verzichten möchte, erreicht die Niederlausitz mit verschiedenen Regionalexpressen, -bahnen und Intercity-Zügen. Und auch wer während des Aufenthaltes in der Region mobil bleiben möchte, kann Bus und Bahn nutzen oder eine Radtour auf dem hervorragenden Radwegenetz der Region unternehmen.

Weitere Informationen zu den Anreisemöglichkeiten gibt es unter anderem bei

DB ReiseService - Telefon: 11861

www.bahn.de

www.vbbonline.de

(Website des Verkehrsverbundes Berlin-Brandenburg) oder

www.odeg.info

Auf www.niederlausitz.de gibt es außerdem eine Übersichtskarte zum Verkehrsnetz der Niederlausitz sowie einen Routenplaner.

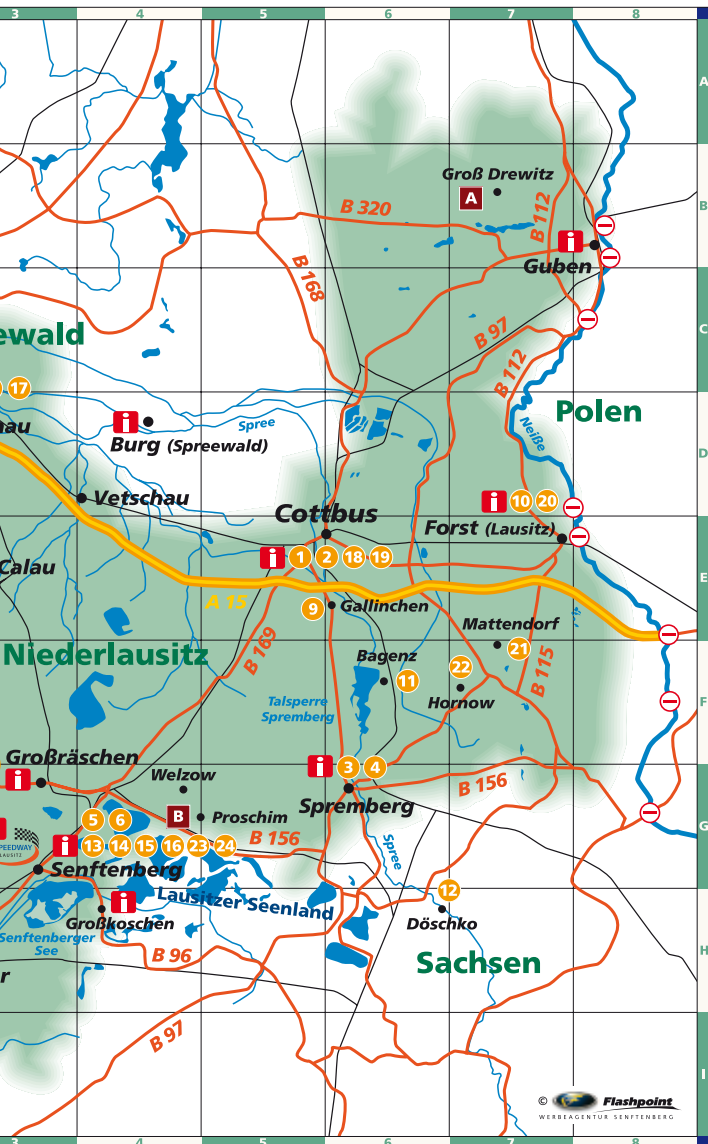


Legende:



Anerkannte
Tourist-Info

ÜBERSICHTSKARTE UND ANREISE



Die Nummerierung entspricht der Reihenfolge in der Broschüre.

- Informationsstelle
- Tagesangebote und
Programmbausteine
- mehrtägige
Angebote

Sicher. Stabil. Solide.
Unser gesellschaftliches Engagement.



 Sparkasse
Spree-Neiße

Seit fast 200 Jahren ist die Sparkasse Spree-Neiße fest in der Region verwurzelt und prägt das gesellschaftliche Leben in vielen Facetten. Wir stiften Identität, bewahren Traditionelles und engagieren uns im Tourismus. Als verlässlicher Partner der Kommunen setzen wir uns ein für starke Regionen und unterstützen Projekte und Initiativen, die unsere Heimat attraktiv und lebenswert machen.

Sparkasse Spree-Neiße. Sicher. Stabil. Solide.