

Agrarförderung 2026

Antragsprogramm Webclient

Erstellt durch das Sachgebiet Landwirtschaft

Gliederung

Antragsprogramm Webclient für Agrarfördererantrag 2026

1. Anmeldung
2. Dokumentenbaum
3. GIS

1. Anmeldung

Anmeldung - Willkommensseite

**Willkommen bei
Agrarantrag BB**

Melden Sie sich an, um Fördermittel online zu verwalten

 Mit authega-Zertifikat 

[authega-Zertifikat erneuern](#)

1. Anmeldung

profil Berater Abmelden

Startseite

Antragstellerpostfach

inet Agrar

zu den Antragsverfahren
Agrarförderantrag (Mai-Antragstellung)
ELER Antrag (Herbst-Antragstellung)

Internetantragstellung
Projektförderung

BB profil inet Webclient Speichern Drucken Einreichen Historie Nutzungsnachweis GIS
Agrarförderantrag 2026

Dokumentenbaum | Dokumentenliste | Meldungen

- ▼ Agrarförderantrag 2026
 - ▶ Allgemeine Angaben
 - ▶ Flächenangaben
 - ▶ Sammelantrag

Sprung zur Startseite

1. Anmeldung

Bereichsseite

Ich bin ein Berater und möchte für einen anderen Betrieb arbeiten:

Antragsjahr 2026

Agrarförderantrag 2026

ELER-Antrag 2026

Antragsjahr 2025

Agrarförderantrag 2025

ELER-Antrag 2025

2. Dokumentenbaum

Start Agrarförderantrag 2026 - Maiantrag

BB profil inet Webclient
Agrarförderantrag 2026

Speichern Drucken Einreichen Historie Nutzungsnachweis GIS

Dokumentenbaum | Dokumentenliste | Meldungen

▶ Agrarförderantrag 2026

2. Dokumentenbaum

Hinweise

BB profil inet Webclient
Agrarförderantrag 2026

Dokumentenbaum | Dokumentenliste | Meldungen

- ▼ Agrarförderantrag 2026
 - ▶ Allgemeine Angaben
 - ▶ Flächenangaben
 - ▶ Sammelantrag
 - ▶ Gekoppelte Einkommensstützungen
 - ▶ Einzelanträge
 - ▶ Rücknahme von Anträgen
 - ▶ Weitere Angaben - Tiere
 - ▼ Hinweise
 - Hinweise zum Agrarförderantrag
 - Hinweise und Erklärungen zu Rechts-, Kontroll- ur
 - Nutzcodeliste
 - Broschüre zur Konditionalität
 - Broschüre zur sozialen Konditionalität
 - GIS-Bearbeitungshinweise
 - Hinweise zum Nutzungsnachweis

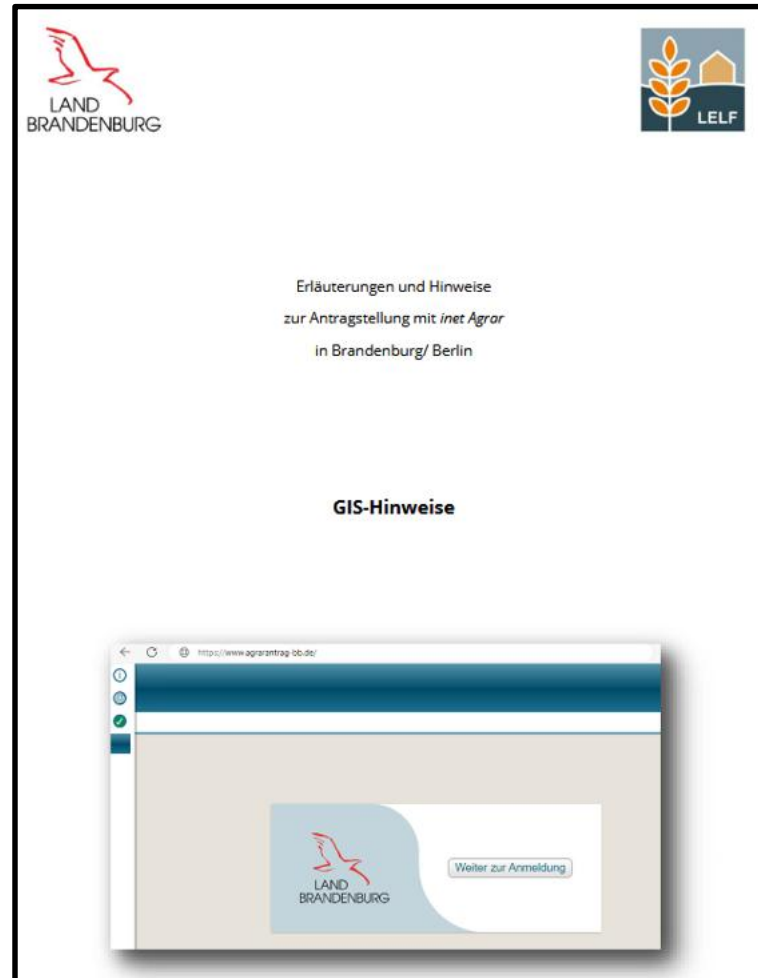
2. Dokumentenbaum

Hinweise ▼ Hinweise

-  Hinweise zum Agrarförderantrag
-  Hinweise und Erklärungen zu Rechts-, Kontroll- ur
-  Nutzcodeliste
-  Broschüre zur Konditionalität
-  Broschüre zur sozialen Konditionalität
-  GIS-Bearbeitungshinweise
-  Hinweise zum Nutzungsnachweis

2. Dokumentenbaum

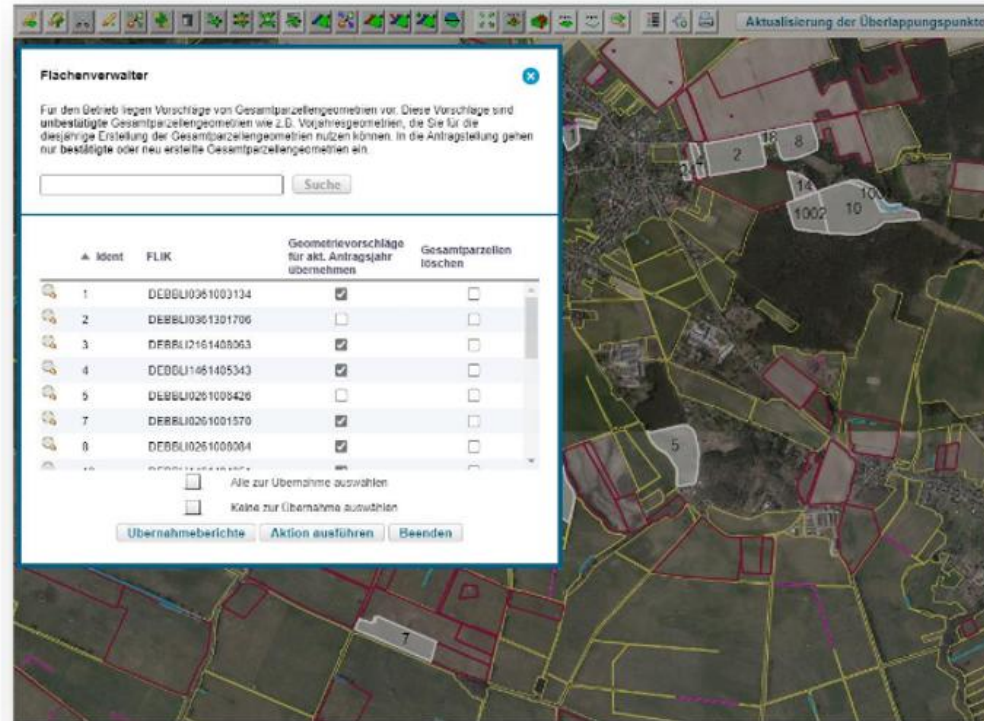
GIS-Hinweise



2. Dokumentenbaum

GIS-Hinweise

Beim erstmaligen Aufruf des GIS-Dokumentes öffnet sich das Werkzeug *Flächenverwalter* automatisch und bietet die Übernahme der Geometrievorschläge an.



Sie können vor der Auswahl der zu übernehmenden Geometrien eine Sortierung vornehmen. Durch Klick auf die Tabellenüberschrift *Ident* oder *FLIK* werden die Geometrien sortiert (auf- oder absteigend). Der Pfeil zeigt die zuletzt gewählte Sortierung an.

2. Dokumentenbaum

Stammdaten Übernahme Vorjahresdaten

Zusätzlich zur bisherigen Funktion zur erneuten Übernahme von Vorjahresdaten im Formular ‚Stammdaten‘ gibt es nun innerhalb jeden Antragsformulars eine neue Aktionsleiste, die diese Funktion in Zukunft übernehmen wird. Der Button im Formular ‚Stammdaten‘ wird in 2026 noch beibehalten (ist übergangsweise noch nutzbar).



2. Dokumentenbaum

Stammdaten Übernahme Vorjahresdaten

Übernahme der Vorjahresdaten ✕

Bitte wählen Sie die Vorjahresdokumente aus, die erneut vorgetragen werden sollen. Bestehende Daten werden in den vorgetragenen Dokumenten überschrieben.

- Stammdaten
- Tabelle Nutzungsnachweis
- Zahlungsantrag (Richtlinien AUKM - FP 3110, 3120, 3130, 3140, 3150, 3160, 3170, 3180, 3190, 3200, 3210, 3230)
- Zusatzangaben aktiver Landwirt

2. Dokumentenbaum

Stammdaten Übernahme Vorjahresdaten

- Die **Aktionsleiste** (hier am Beispiel ‚Nutzungsnachweis‘):
 - Der ‚Drucken-Button‘ ist immer vorhanden
 - Weitere Aktionen/eingeblendete Symbole sind in Abhängigkeit vom Zustand des Formulars (In Bearbeitung, eingereichte Version) vorhanden
 - Über den **Menü-Button (drei Punkte)** sind weitere Aktionen zum Formular wie ‚Vorjahresdaten übernehmen‘ oder ‚Löschen‘ aufrufbar



2. Dokumentenbaum

Stammdaten Übernahme Vorjahresdaten

- Die **Aktionsleiste** (hier am Beispiel ‚Nutzungsnachweis‘):
 - Über den **Menü-Button (drei Punkte)** sind weitere Aktionen zum Formular wie ‚Vorjahresdaten übernehmen‘ oder ‚Löschen‘ aufrufbar

Inhalte des Menü-Buttons, wenn Formular im Zustand ‚In Bearbeitung‘:

The screenshot displays two data entry forms. The top form, 'Tabelle Nutzungsnachweis (1)', features a 'Drucken' button and a menu button (three dots). The menu button is circled in red, and the option 'Vorjahresdaten übernehmen' is also circled in red. The bottom form, 'Öko-Kontrollbescheinigungen (1)', features a 'Drucken' button and a menu button (three dots). The menu button is circled in red, and the option 'Löschen' is also circled in red.

2. Dokumentenbaum

Betriebsprofil Verfügungsberichtigung

BB profil inet Webclient
Agrarförderantrag 2026

Speichern Drucken Einreichen Historie Nutzungsnachweis GIS

Dokumentenbaum Dokumentenliste Meldungen

Stammdaten (1) Betriebsprofil (1)

Betriebsprofil (1)

1 Angaben zum Betrieb im Hinblick auf die Einhaltung von anderweitigen Verpflichtungen und der Konditionalität

1.1 Allgemeine Angaben

Ich bitte um Zusendung des Bescheides / der Bescheide ausschließlich in elektronischer Form. Grundsätzlich werden alle Bescheide in elektronischer Form in Ihrem Antragstellerpostfach zugestellt. Möchten Sie Ihren Bescheid zusätzlich in Papierform erhalten, müssen Sie die Frage mit „nein“ beantworten. Ja Nein

Wurden in Ihrem Betrieb Wirtschaftsdünger oder sonstige organische bzw. organisch-mineralische Düngemittel (z. B. Klärschlamm) aus anderen Betrieben aufgenommen oder beabsichtigen Sie diese aufzunehmen? Ja Nein ⓘ

Bauen Sie Gemüse als Hauptfrucht an? Ja Nein ⓘ

Wird in Ihrem Betrieb Obst, Dauerkulturen und/oder Wein angebaut? Ja Nein ⓘ

Werden Pflanzenschutzmittel im Betrieb eingesetzt? Ja Nein ⓘ

Beziehen Sie organische Düngemittel oder Bodenverbesserungsmittel aus Materialien tierischen Ursprungs (z.B. verarbeitete tierische Proteine, wie Fleischknochenmehl oder Hörner, Hufe, Häute, Felle, Haare) oder solche, die Materialien tierischen Ursprungs enthalten, außer Gülle, Jauche oder Festmist, oder wenden Sie diese an? Ja Nein ⓘ

Betreiben Sie Lagerstätten oder -einrichtungen für Pflanzenschutzmittel und/oder Mineralöle/Treibstoffe? Ja Nein ⓘ

Wird in Ihrem Betrieb Wasser zur Beregnung/Bewässerung entnommen? Ja Nein ⓘ

Bewirtschaften Sie Ihren gesamten Betrieb ökologisch und unterliegen mit diesen Flächen dem Kontrollverfahren gemäß Verordnung (EU) Nr. 2018/848 (Öko-Verordnung)? Ja Nein ⓘ

Bewirtschaften Sie Teile Ihres Betriebes ökologisch und unterliegen mit diesen Flächen dem Kontrollverfahren gemäß Verordnung (EU) Nr. 2018/848 (Öko-Verordnung)? Ja Nein ⓘ

Ich erkläre, dass die für die flächenbezogenen Fördermaßnahmen beantragten und im Flächennachweis gekennzeichneten Flächen ganzjährig förderfähig sind und mir am 15.5. des Antragsjahres zur Verfügung stehen. Ja Nein ⓘ

1.2 Sonstige Angaben

Wurde im Antragsjahr in Ihrem Betrieb Klärschlamm ausgebracht oder beabsichtigen Sie Klärschlamm anzuwenden? Ja Nein ⓘ

Ich/wir habe(n) Wirtschaftsdünger oder sonstige organische bzw. organisch-mineralische Düngemittel an andere Betriebe abzugeben bzw. beabsichtigen diese abzugeben. Ja Nein ⓘ

2. Dokumentenbaum

Betriebsprofil Verfügungsberechtigung

Betriebsprofil (1)

1 Angaben zum Betrieb im Hinblick auf die Einhaltung von anderweitigen Verpflichtungen und der Konditionalität

1.1 Allgemeine Angaben

Ich bitte um Zusendung des Bescheides / der Bescheide ausschließlich in elektronischer Form. Grundsätzlich werden alle Bescheide in elektronischer Form in Ihrem Antragstellerpostfach zugestellt. Möchten Sie Ihren Bescheid zusätzlich in Papierform erhalten, müssen Sie die Frage mit „nein“ beantworten.

Ja Nein

Wurden in Ihrem Betrieb Wirtschaftsdünger oder sonstige organische bzw. organisch-mineralische Düngemittel (z. B. Klärschlamm) aus anderen Betrieben aufgenommen oder beabsichtigen Sie diese aufzunehmen?

Ja Nein 

2. Dokumentenbaum

Betriebsprofil Verfügungsberechtigung

Bewirtschaften Sie Ihren gesamten Betrieb ökologisch und unterliegen mit diesen Flächen dem Kontrollverfahren gemäß Verordnung (EU) Nr. 2018/848 (Öko-Verordnung)?

Ja Nein 

Bewirtschaften Sie Teile Ihres Betriebes ökologisch und unterliegen mit diesen Flächen dem Kontrollverfahren gemäß Verordnung (EU) Nr. 2018/848 (Öko-Verordnung)?

Ja Nein 

Ich erkläre, dass die für die flächenbezogenen Fördermaßnahmen beantragten und im Flächennachweis gekennzeichneten Flächen ganzjährig förderfähig sind und mir am 15.5. des Antragsjahres zur Verfügung stehen.

Ja Nein 

1.2 Sonstige Angaben

Wurde im Antragsjahr in Ihrem Betrieb Klärschlamm ausgebracht oder beabsichtigen Sie Klärschlamm anzuwenden?

Ja Nein 

Ich/wir habe(n) Wirtschaftsdünger oder sonstige organische bzw. organisch-mineralische Düngemittel an andere Betriebe abzugeben bzw. beabsichtigen diese abzugeben.

Ja Nein 

2. Dokumentenbaum

Betriebsprofil Verfügungsberechtigung

Ich erkläre, dass die für die flächenbezogenen Fördermaßnahmen beantragten und im Flächennachweis gekennzeichneten Flächen ganzjährig förderfähig sind und mir am 15.5. des Antragsjahres zur Verfügung stehen.

Ja

Nein



2. Dokumentenbaum

Betriebsprofil Verfügungsberechtigung

- **Ich erkläre, dass die** für die flächenbezogenen Fördermaßnahmen beantragten und im Flächennachweis gekennzeichneten **Flächen** ganzjährig förderfähig sind und **mir am 15.5.** des Antragsjahres **zur Verfügung stehen.**

2. Dokumentenbaum

Betriebsprofil Verfügungsberechtigung

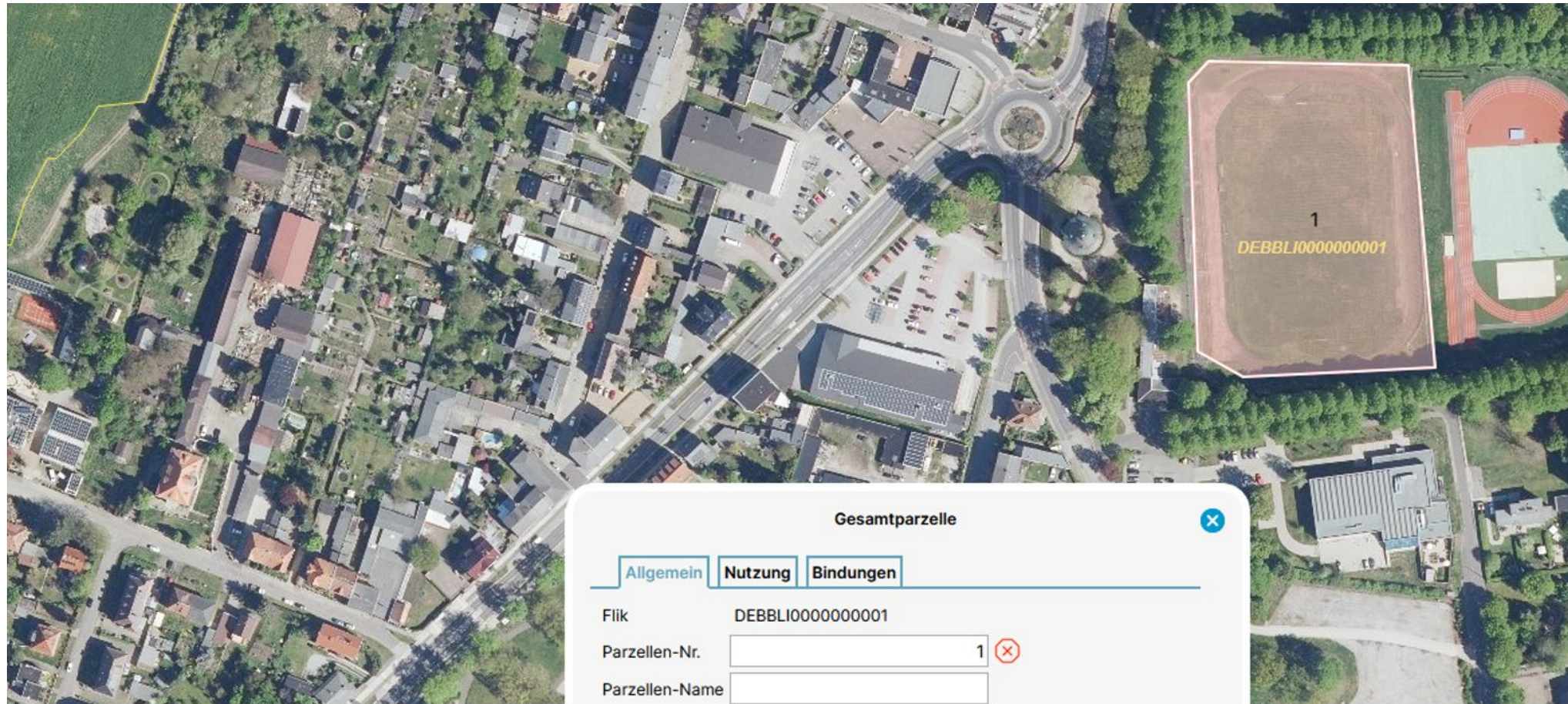
JA!

Ich erkläre, dass die für die flächenbezogenen Fördermaßnahmen beantragten und im Flächennachweis gekennzeichneten Flächen ganzjährig förderfähig sind und mir am 15.5. des Antragsjahres zur Verfügung stehen.

Ja Nein

3. GIS

Neue Flächen – Verfügungsberechtigung nachweisen!



3. GIS

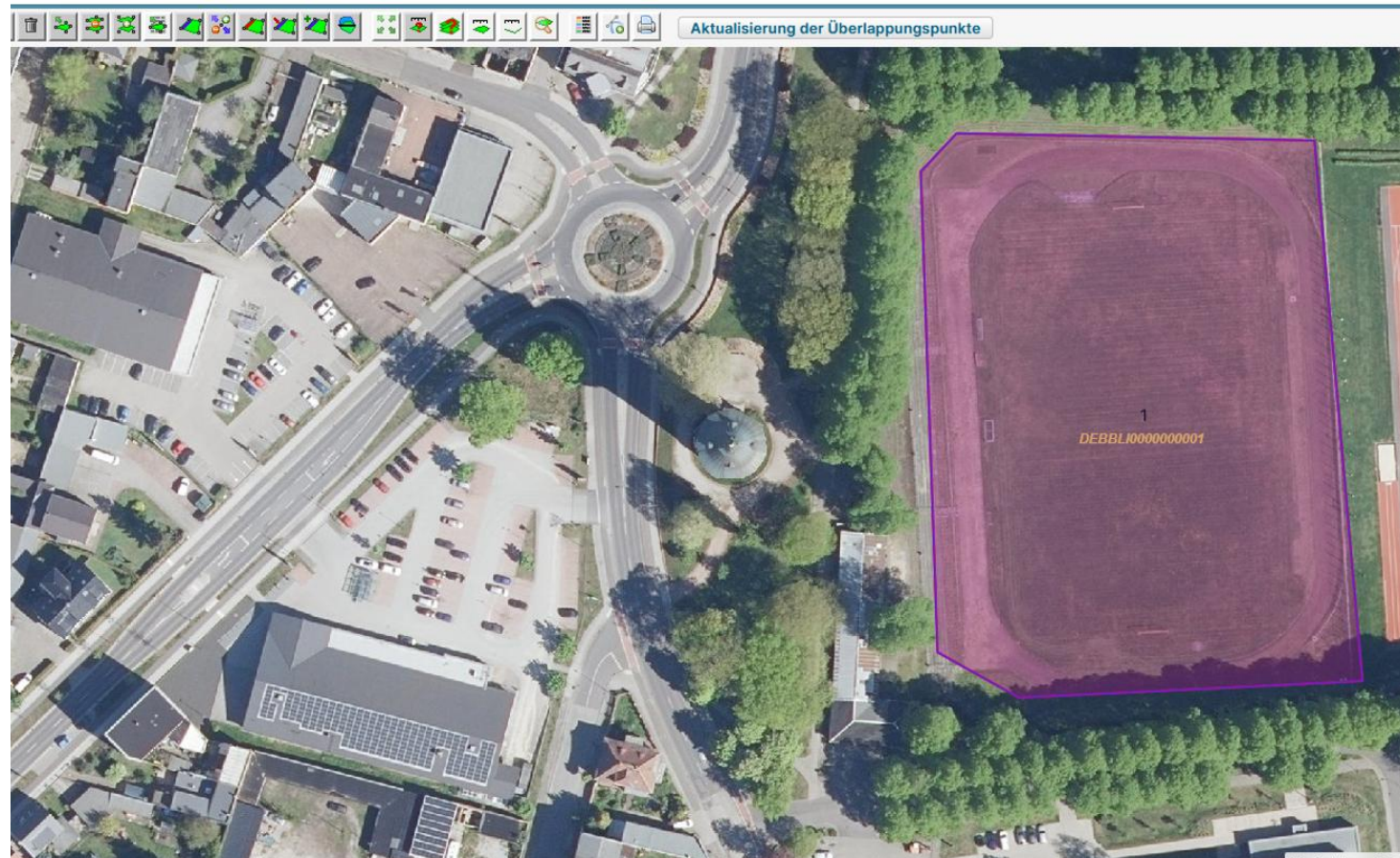
Neue Flächen – Verfügungsberechtigung nachweisen!

Hintergrund:

Nach **§ 5 Absatz 5 GAP InVeKoSVO** ist die **Verfügungsberechtigung** durch die Verwaltung zu prüfen, wenn eine Parzelle **erstmalig** in das System zur Identifizierung landwirtschaftlicher Parzellen **aufgenommen wird** oder diese Fläche **nach drei Jahren** der Nichtbeantragung erneut beantragt wird.

3. GIS

Neue Flächen – Verfügungsberechtigung nachweisen!



3. GIS

Neue Flächen – Verfügungsberechtigung nachweisen!

Dokumentenbaum | Dokumentenliste | Meldungen

GIS - Ansicht zu Antragsgeometrien (1) | Nachweis Verfügungsberechtigung (1)

Nachweis Verfügungsberechtigung (1)

Nachweis der Verfügungsberechtigung über landwirtschaftliche Flächen
(Nachweis i. S. d. § 5 Absatz 5 der GAP InVeKoS-Verordnung)

Laden Sie für die hier aufgeführten neuen Flächen einen geeigneten Nachweis zur Verfügungsberechtigung hoch
(Pachtvertrag, Kaufvertrag, Grundbuchauszug ...)

<input type="checkbox"/>	Teilflächen-Nr.	FLIK / Feldblockident	Gemarkung	Flur	Flurstück	Größe (in ha)	Verfügungsberechtigung
<input type="checkbox"/>	1.01	DEBBLI0000000001	2302	23	255	1,3774	Datei hochladen
<input type="checkbox"/>	1.01	DEBBLI0000000001	2302	23	256	0,0108	Datei hochladen

[Zeile hinzufügen](#) [Zeile\(n\) entfernen](#)

Hiermit bestätige ich, dass die hier aufgeführten Flächen ganzjährig für die landwirtschaftliche Nutzung zur Verfügung stehen.

3. GIS

Neue Flächen – Verfügungsberechtigung nachweisen!



3. GIS

Neue Flächen – Verfügungsberechtigung nachweisen!

Die Teilflächen **je Flurstück** werden im Hintergrund durch Verschneidung mit den darunter liegenden Flurstücken vom Programm ermittelt.

3. GIS

Neue Flächen – Verfügungsberechtigung nachweisen!

Nachweis Verfügungsberechtigung (1)

Nachweis der Verfügungsberechtigung über landwirtschaftliche Flächen
(Nachweis i. S. d. § 5 Absatz 5 der GAP InVeKoS-Verordnung)

Laden Sie für die hier aufgeführten neuen Flächen einen geeigneten Nachweis zur Verfügungsberechtigung hoch
(Pachtvertrag, Kaufvertrag, Grundbuchauszug ...)

<input type="checkbox"/>	Teilflächen-Nr.	FLIK / Feldblockident	Gemarkung	Flur	Flurstück	Größe (in ha)	Verfügungsberechtigung
<input type="checkbox"/>	1.01	DEBBLI0000000001	2302	23	255	1,3774	Datei hochladen
<input type="checkbox"/>	1.01	DEBBLI0000000001	2302	23	256	0,0108	Datei hochladen

3. GIS

Referenzänderungen

Die Prüfung auf Änderungen von Referenzen erfolgt nun gegen den Referenzstand zum letzten Einreichzeitpunkt der Flächendokumente

Im GIS (Karte) drei neue Ebenen angeboten:

- Geänderte Feldblöcke seit letztem Einreichen
- Geänderte Landschaftselemente seit letztem Einreichen
- Geänderte nichtbeihilfefähige Flächen seit letztem Einreichen

Diese Ebenen sind standardmäßig ausgeschaltet und müssen für die Anzeige im GIS-Bereich angehakt werden.

3. GIS

Referenzänderungen

Legende und Einstellungen ✕

Anzeige?	Stil	Name	Beschriftung?
<input checked="" type="checkbox"/>	beschriftet unbeschriftet	Geänderte Feldblöcke seit letztem Einreichen	
<input type="checkbox"/>	unbeschriftet beschriftet	Landschaftselemente	
<input type="checkbox"/>	unbeschriftet beschriftet	Geänderte Landschaftselemente seit letztem Einreichen	
<input type="checkbox"/>	beschriftet	Nichtbeihilfefähige Flächen	
<input type="checkbox"/>		Geänderte nichtbeihilfefähige Flächen seit letztem Einreichen	
<input checked="" type="checkbox"/>		Gesamtparzellen	<input checked="" type="checkbox"/>

Zeige Längentipp an
 An Linie schnappen

Hilfslinien löschen Nur Hintergrundbild anzeigen Standard wiederherstellen

Quellen-/Bildnachweise

Alle Bilder stammen aus dem Antragsprogramm
BB profil inet Webclient / Agrarförderantrag 2026

Vielen Dank für Ihre Aufmerksamkeit!

Viel Erfolg bei der Antragstellung!